



አማርኛ

እንደመጀመሪያ ቋንቋ
የተማሪ መጽሐፍ



፩ኛ ክፍል



አማርኛ

እንደመጀመሪያ ቋንቋ

የተማሪ መጽሐፍ

፩(1)ኛ ክፍል

የአዲስ አበባ ከተማ አስተዳደር ትምህርት ቢሮ

አዘጋጅች

መዓዛ ታረቀኝ ወርቅነህ

እሸቱ ግርማ ኃ/ጊዮርጊስ

ዩሱፍ ማሩ ፈረጅ

ገምጋሚና አርታኢዎች

መስፍን ደፈረሱ ወ/መድህን

ትንቢት ግርማ ኃይሉ

ፋሲል ብዙነህ በቀለ

የጥራት ተቆጣጣሪና ገምጋሚ

ፍሬሕይወት አሰፋ ከበደ

አስተባባሪ

ጌታቸው ታለማ አጥናፉ

አቀማመጥ እና ስዕል

እንጦጦ ፖሊ ቴክኒክ ኮሌጅ (TMS)

© የመጽሐፉ ህጋዊ ቅጂ ባለቤት 2014 ዓ.ም የአዲስ አበባ ከተማ አስተዳደር ትምህርት ቢሮ ነው።

ምስጋና

ይህን የትምህርት መጽሐፍ ከዝግጅት ጀምሮ በከተማችን በሚያስተምሩ መምህራን እንዲዘጋጁ በማድረግ፣ አስፈላጊውን በጀት በማስፈቀድ እንዲሁም በጥብቅ ዲስፕሊን እንዲመራ ላደረጉት ከፍተኛ መያዊና አስተዳደራዊ ድጋፍ ላደረጉት ለትምህርት ቢሮ ኃላፊ አቶ ዘላለም ሙላቱ፣

እንዲሁም የዝግጅቱ ስራ ቁልፍ ስራ መሆኑን ተረድተው ትኩረት በመስጠት በሚያጋጥሙ ችግሮች መፍትሄ በመስጠት፣ የአፈጻጸም ሂደቱን በመከታተል፣ በመገምገምሁሌም ከጎናችን ለነበሩ የትምህርት ቢሮ የማኔጅመንት አባላት የስርዓተ ትምህርት ዘርፍ ምክትል ቢሮ ኃላፊ አቶ አድማሱ ደቻላ ፣ የትምህርት ቴክኖሎጂ ዘርፍ ምክትል ቢሮ ኃላፊ አቶ ዳኛው ገብሩ፣ የመምህራን ልማት ዘርፍ ምክትል ቢሮ ኃላፊ አቶ ሳምሶን መለሰ ፣ ለትምህርት ቢሮ ኃላፊ አማካሪ ወ/ሮ አበበች ነጋሽ ፣ ለትምህርት ቢሮ ጽ/ቤት ኃላፊ አቶ ሲሳይ እንዳለ ፣ ለቴክኒክ አማካሪ አቶ ደስታ መርሻ ላበረከቱት አስተዋጽኦ ምስጋና ይገባቸዋል።

በመጨረሻም መጽሐፉ ተጀምሮ እስኪጠናቀቅ ድረስ የትምህርት ቤት ርዕሰ መምህራን ለአዘጋጅ መምህራን ከዚህ በላይ ስራ የለም በማለት ፍቃድ በመስጠትና የሞራል ድጋፍ ስላደረጋችሁም ምስጋናችን እናቀርባለን።

መግቢያ.....	IV
1. ምዕራፍ አንድ	1
ቤተሰብ	
2. ምዕራፍ ሁለት.....	17
ቤት	
3. ምዕራፍ ሦስት.....	30
ትምህርት ቤት	
4. ምዕራፍ አራት.....	41
ጓደኛዎች	
5. ምዕራፍ አምስት.....	53
ተክሎች	
6. ምዕራፍ ስድስት.....	63
የመንገድ ደህንነት	
7. ምዕራፍ ሰባት	74
ተረት	
8. ምዕራፍ ስምንት	86
ምግብ	
9. ምዕራፍ ዘጠኝ.....	97
የግል ንፅህና አጠባበቅ	
10. ምዕራፍ አስር	108
የቤት እንስሳት	
ዋቢ መፅሐፍት	
አባሪዎች	

መግቢያ

ይህ መጽሐፍ የ፩(1)ኛ ክፍል አማርኛን ቋንቋ ለመጀመሪያ ቋንቋነት ለሚማሩ ተማሪዎች የተዘጋጀ ነው። በዚህ መፅሃፍ የሚማሩ ተማሪዎች በቋንቋው በብቃት ማዳመጥ፣ መናገር፣ ማንበብ እና መፃፍ እንዲችሉ ለማድረግ ተሻሽሎ የተዘጋጀ የመጀመሪያ ቋንቋ ስርዓተ ትምህርት አካል ነው።

መጽሐፍ ሲዘጋጅ መነሻ ያደረገው ተማሪዎች ማዳመጥ፣ መናገር፣ ማንበብና መፃፍ እንዴት እንደሚማሩ ማለማመድ ላይ የተመሰረተ ነው።

ይህ መጽሐፍ የመጀመሪያ ቋንቋ ስርዓተ ትምህርትን እና መርሃ ትምህርትን መሰረት አድርጎ የተዘጋጀ ሲሆን የሚከተሉትን መሰረታዊ መርሆዎች አካቷል።

መርህ አንድ

ተማሪዎች ስዕሎችን በመመልከት፤ ተረቶችን (ታሪኮችን) በማዳመጥ፤ የማዳመጥና የመናገር ክሂላቸውን ያዳብራሉ።

መርህ ሁለት

ተማሪዎች የሚነበብላቸውን ታሪክ(ምንባብ) በሚገባ በማዳመጥ ያዳመጡትን ታሪክ(ምንባብ) በንግግርም ሆነ በፅሁፍ በግልፅ ቋንቋ መናገርና መፃፍ ይጠበቅባቸዋል። ይህንን ተግባር ለማድረግ ተከታታይ የመናገርና የመፃፍ ተደጋጋሚ ልምምድ ማድረግ አለባቸው።

መርህ ሶስት

ተማሪዎች የቋንቋው ተተኪ ፊደላት የሚወክሏቸውን ድምፆች በመፃፍ፤ ተተኪ ፊደላትን በተገቢው የፊደላት አሰዳደር በመጠቀም አዳዲስ ቃላትን ይማራሉ።

መርህ አራት

ተማሪዎች በተተኪሪ ፊደላትና በተለመዱ ቃላት የተመሰረቱ ቃላትንና ዓረፍተ ነገሮችን ማንበብ ይጠበቅባቸዋል።

መርህ አምስት

ተማሪዎች የተለመዱ ቃላትን ሲያዳምጡና ሲያነቡ የተዘውታሪ ቃላቱን ፍቺ አብረው መማር አለባቸው፤ በዚህም የሚያዳምጡትንና የሚያነቡትን ሀሳብ ይረዳሉ፤ የቃላት ዕውቀታቸውንም በማሳደግ ሐሳብን በንግግርና በፅሁፍ ሌሎች አዳዲስ ቃላትን ይመሰርታሉ።

መርህ ስድስት

ተማሪዎች የተለያዩ ታሪኮችን(ተረቶችን) እና ሌሎች ፅሁፎችን አንብበው መረዳት ይችሉ ዘንድ የአንብቦ መረዳት ተግባራትን በተደጋጋሚ በመስራት ማዳበር ይጠበቅባቸዋል።



• ምክር ለወላጆች

ውድ የተማሪ ወላጆች(አሳዳጊዎች)

ልጆቻችን የቋንቋውን ትምህርት በአግባቡ ይገነዘቡ ዘንድ የእኛና የእርስዎ ጥምር እገዛ ያስፈልጋል፤ ስለሆነም ከዚህ በታች የተዘረዘሩትን ተግባራት ከግምት ውስጥ በማስገባት በቤት ውስጥ ልጅዎን ያግዙ።

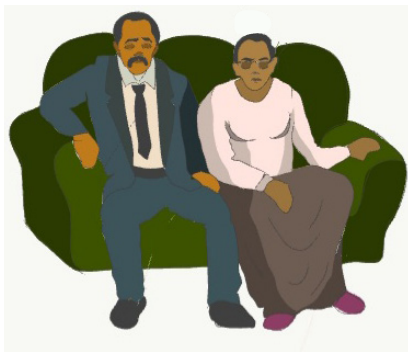
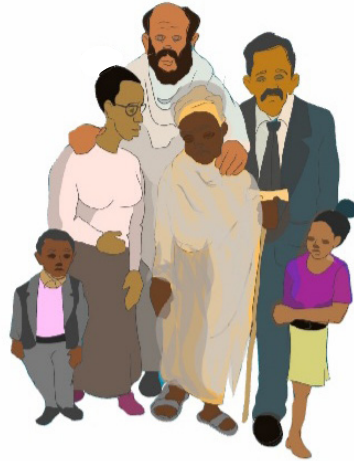
- ለልጆቻቸው የተለያዩ ታሪኮች፣ ተረቶች ወዘተ ይነገሯቸው ወይም ያንብቡላቸው።
- ለልጆቻቸው የነገሯቸውን ታሪክ(ተረት) መልሰው እንዲናገሩ ወይም እንዲተርኩ ያበረታቷቸው።
- በተማሪ መፅሃፍ ላይ የቀረቡትን ምንጣቦችና ተግባራት በየጊዜው እየተከታተሉ ያሰሯቸው።
- ልጆቻቸው በራሳቸው ተነሳሽነት ተተኪ ፊደላትን እንዲለዩ፣ ቃላት እንዲመሰርቱ ያበረታቷቸው። እንዲሁም ታሪኮችን እንዲያዳምጡ፣ እንዲናገሩ፣ እንዲያነቡና እንዲፅፉ ያበረታቷቸው።
- ልጆቻቸው መምህሮቻቸው የሚሰጧቸውን ተግባራዊ ክንውን መተግበሪያ የሚሆኑ ቁሳቁሶች እና ሌሎችን በማሟላት የወላጅነት ግዴታዎን ይወጡ።

የምዕራፉ አላማዎች

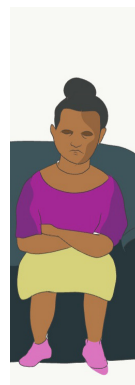
- ስለጽህፈት ጽንሰ ሃሳብ የቀረበውን ገለጻ ታዳምጡና ከጓደኞቻችሁ ጋር ትወያያላችሁ፤
- ተዘውታሪ ቃላትን ትዘረዝራላችሁ፤
- አዳዲስ ሆሄያትን/ድምፆችን ትለያላችሁ፤
- በፊደል ገበታ ላይ ያሉትን ሆሄያት ሁሉ በትክክል ትቀርጻላችሁ፤
- ተገቢ የሆነ የእርሳስና እስክሪቢቶ አያያዝን ትማራላችሁ፡፡

ቤተሰብ

ማዳመጥ



ተዘውታሪ ቃላት



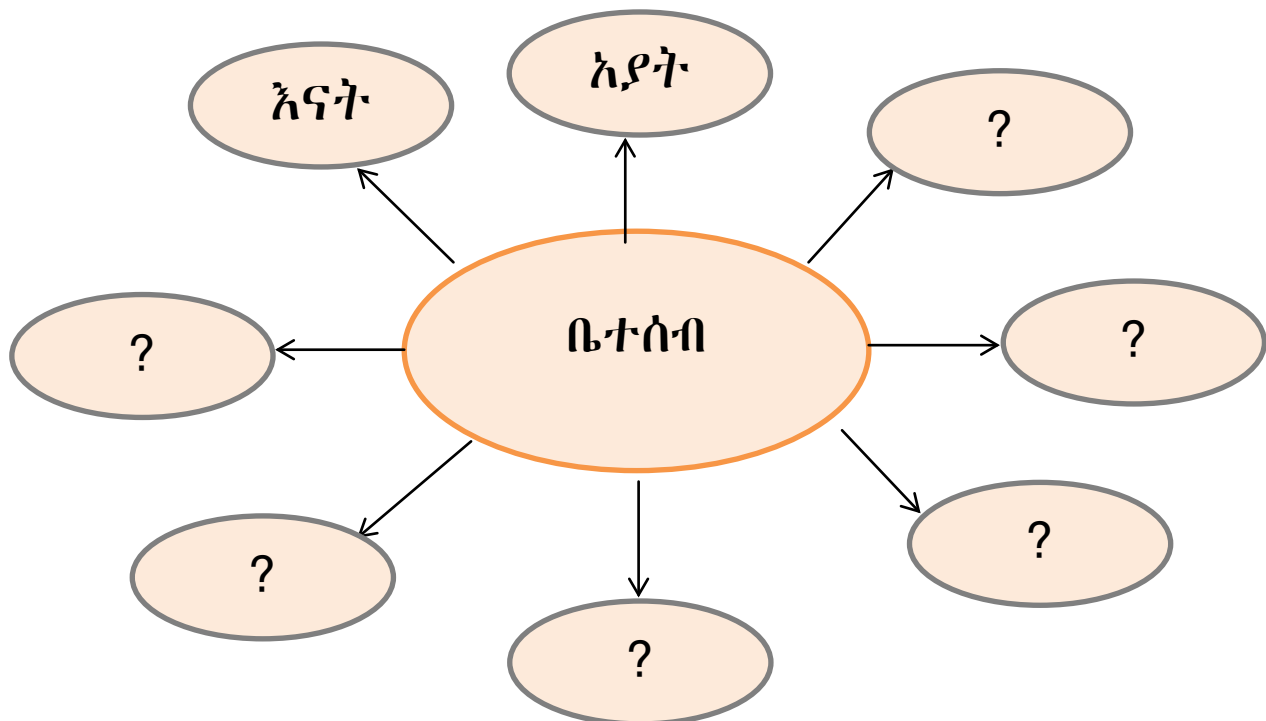
☞ ተተኪሪ ቃላት

ከመፅሐፍ ጋር የተያያዙ የተለመዱ ቁልፍ ቃላትን መለየት

መጽሐፍ አያያዝ	የእርሳስ አያያዝ	መጽሐፍ የኋላ ሽፋን
		

✎ ጽሕፈት

ትዕዛዝ:- የቤተሰብ አባላትን ጻፉ።



☞ የፅህፈት ጽንሰ ሃሳብ

ትዕዛዝ:- ቀጥሎ ያሉትን የፅህፈት ፅንሰ ሃሳቦች ከጓደኞቻችሁ ወይም ከቤተሰብ ጋር በመወያየት ስሩ።

1. ቋሚ መስመር (||||)

ትዕዛዝ:- ቀጥሎ ባለው ክፍት ቦታ ቋሚ መስመርን ደጋግማችሁ ጻፉ።

2. አግድም መስመር (_____)

ትዕዛዝ:- ቀጥሎ ባለው ክፍት ቦታ አግድም መስመርን ደጋግማችሁ ጻፉ።

3. ሰያፍ/ስላች መስመር (/////)

ትዕዛዝ:- ቀጥሎ ባለው ክፍት ቦታ ሰላች መስመርን ደጋግማችሁ ጻፉ።

4. ግራ ቅንፍ ((((

ትዕዛዝ:- ቀጥሎ ባለው ክፍት ቦታ የግራ ቅንፍ የፅህፈት ፅንሰ
ሀሳብን ደጋግማችሁ ጻፉ።

5. ቀኝ ቅንፍ))))

ትዕዛዝ:- ቀጥሎ ባለው ክፍት ቦታ የቀኝ ቅንፍ የፅህፈት ፅንሰ
ሀሳብን ደጋግማችሁ ጻፉ።

6. ቀለበት (o o o)

ትዕዛዝ:- ቀጥሎ ባለው ክፍት ቦታ የቀለበት የፅህፈት ፅንሰ
ሀሳብን ደጋግማችሁ ጻፉ።

☞ ተተኪሪ ፊደል

የተተኪሪ ፊደልን ቅርፅ መለየት

1. ባለ አንድ እግር ፊደል

ቀ ተ ቸ ነ ኘ የ ገ ፐ ኀ

2. ባለ ሁለት እግር ፊደል

ለ ሰ ሸ በ አ ኸ ዘ ዠ ደ ጸ ጀ ጳ ሽ

3. ባለ ሶስት እግር ፊደል

ጠ ጨ ሐ

4. እግር አልባ ፊደል

ሠ መ ወ ዐ ፀ ሀ ፈ

✍ ጽሕፈት

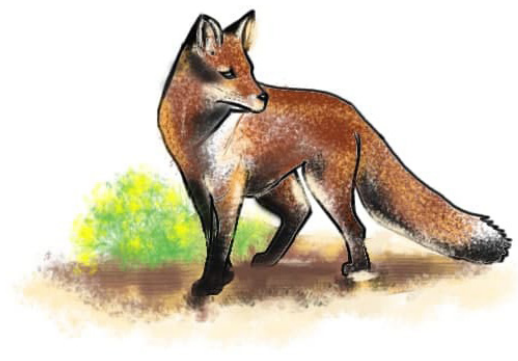
ትዕዛዝ:- ባለአንድ እና ባለ ሶስት እግር ፊደሎችን በቅደም ተከተል ለያይታችሁ ጻፉ።

አቶ ኑረዲንና ቤተሰባቸው

👂 ማዳመጥ



👉 ተተኪሪ ፊደል

በ
↓ቀ
↓

☞ ቃላት

በር

ቀባ

በሶ

ቀረ

✍ ጽሕፈት

ትዕዛዝ:- የ “በ” እና “ቀ” ፊደልን ደጋግማችሁ ጻፉ።

ትዕዛዝ:- “በ” እና “ቀ”ን መነሻ በማድረግ ቃል መስርቱ።

1. በ = _____ ፣ _____ ፣ _____
2. ቀ = _____ ፣ _____ ፣ _____

☞ ተተኪሪ ፊደል

ቡ
↓



ቁ
↓



☞ ቃላት

ቡቡ

ቁር

ቡጡ

በቁ

✍ ጽሕፈት

ትዕዛዝ:- የ“ቡ” እና “ቁ” ፊደልን ደግማችሁ ጻፉ።

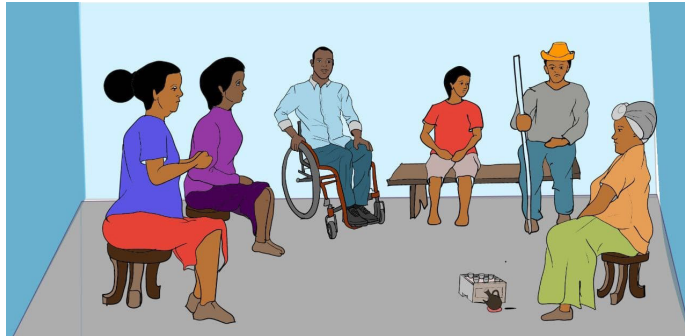
ትዕዛዝ:- “ቡ” እና “ቁ”ን ፊደላት መነሻ ላይ በማድረግ ቃላት ጻፉ።

1. ቡ = _____ ፣ _____ ፣ _____

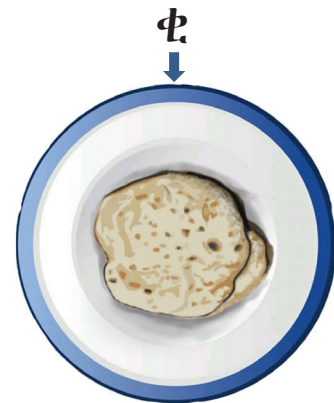
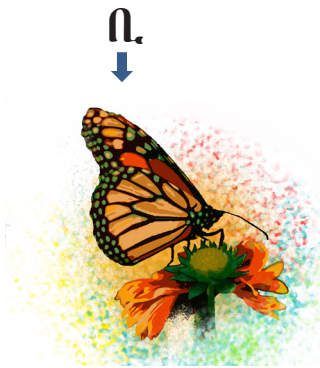
2. ቁ = _____ ፣ _____ ፣ _____

ስልሺና ዊልቸሩ

ማዳመጥ



ተተኪሪ ፊደል



ቃላት

ሲሮ

ቀሲ

በቂ

ቂጣ

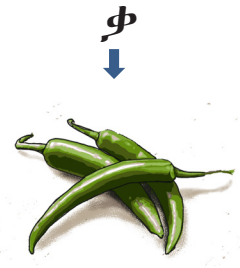
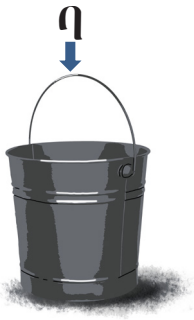
ጽሕፈት

ትዕዛዝ:- የ “ሲ” እና “ቂ” ፊደልን ደግማችሁ ጻፉ።

ትዕዛዝ:- “ሲ” እና “ቂ” ፊደልን በቃል መነሻ ላይ በማድረግ ቃል ጻፉ።

1. ሲ= _____ ፣ _____ ፣ _____
 2. ቂ= _____ ፣ _____ ፣ _____

☞ ተተኪሪ ፊደል



☞ ቃላት

ባላ

ቃል

ባባ

በቃ

ካባ

ደቃ

✍️ ጽሕፈት

ትዕዛዝ:- የ “ባ” እና “ቃ” ን ድምፆች ደጋግማችሁ ጻፉ።

ትዕዛዝ:- “ባ” እና “ቃ” ፊደልን በቃል መነሻ ላይ በማድረግ ቃል ጻፉ።

1. ባ = _____ ፣ _____ ፣ _____

2. ቃ = _____ ፣ _____ ፣ _____

ኪሩቤልና ፍቅርተ

ማዳመጥ



ተተኪሪ ፊደል

ቤ
↓ቁ
↓

ቃላት

ቤቢ

ቅቤ

ክቤ

ሱቁ

ሳቁ

ቁራ

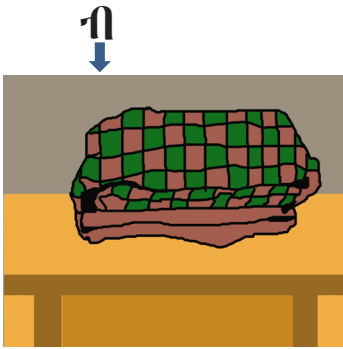
ጽሕፈት

ትዕዛዝ:- የ “ቤ” እና “ቁ” ን ፊደል ደጋግማችሁ ጻፉ።

ትዕዛዝ:- “ቤ” እና “ቁ” ን መነሻ በማድረግ ቃል ጻፉ።

1. ቤ = _____ ፣ _____ ፣ _____
 2. ቁ = _____ ፣ _____ ፣ _____

☞ ተተኪሪ ፊደል



☞ ቃላት

በር

ቅብ

ብቻ

ቅር

ቆቅ

ብቅ

✍ ጽሕፈት

ትዕዛዝ:- የ“በ” እና የ“ቅ”ን ፊደል ደጋግማችሁ ጻፉ።

ትዕዛዝ:- “በ” እና “ቅ”ን መነሻ በማድረግ ቃል ጻፉ።

1. በ = _____ ፣ _____ ፣ _____

2. ቅ = _____ ፣ _____ ፣ _____

☞ ተተኪሪ ፊደል



☞ ቃላት

ዳሶ

ቦይ

ሽሶ



ቆሎ

ቆላ

ቆጮ

✍ ጽሕፈት

ትዕዛዝ:- የ“ሶ” እና የ“ቆ”ን ፊደል ደጋግማችሁ ጻፉ።

ትዕዛዝ:- “ሶ” እና “ቆ”ን መነሻ በማድረግ ቃል ቅርፅ ፃፉ።

1. ሶ = _____ ፣ _____ ፣ _____

2. ቆ = _____ ፣ _____ ፣ _____

✍️ ጽሕፈት

ትዕዛዝ፡- ቀጥሎ ተዘበራርቀው የተቀመጡትን ፊደላት በቅደም ተከተል ደጋግማችሁ ፃፉ።

ቤ ቡ ባ በ ቦ ብ ቢ

ቄ ቅ ብ ቀ ቆ ቅ ቂ

ትዕዛዝ፡- በሚከተሉት ሆሄያት እና ቃላት ጻፉ።

1. በ = _____

ቀ = _____

2. ቡ = _____

ቅ = _____

3. ቢ = _____

ቂ = _____

4. ባ = _____

ቅ = _____

5. ቤ = _____

ቁ = _____

6. ብ = _____

ቅ = _____

7. ቦ = _____

ቆ = _____

☞ ተተኪሪ ፊደል

ትዕዛዝ፡- ከ“ቤ ቂ” - “ቢቂ” ያሉትን ፊደላት በክፍት ቦታው ደግማችሁ ዓፉ።

ቤ ቂ ቡ ቂ ቦ ቆ በ ቀ ባ ቃ ብ ቅ ቢ ቂ

ትዕዛዝ፡- የ“በ”ን እና “ቀ”ን ቤተሰብ በትክክል አሟልታችሁ ዓፉ።

በ _____

ቀ _____

ትዕዛዝ፡- በቃላቱ ውስጥ የተጓደሉትን ፊደል አሟሉ።

1. ቂ _____
2. _____ ቦ
3. ቆ _____
4. ብ _____
5. ቂ _____

ትዕዛዝ:- ስዕሎቹ ከወከሉት የመጀመሪያ ፊደል ጋር አዛምዱ።

በ



ቢ



ቂ



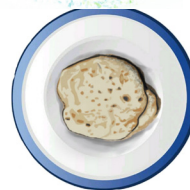
ባ



ቃ



ቤ



የክለሳ ጥያቄዎች

1. የተጓደሉትን የ“በ” እና “ቀ” ዘር ሆሄያትን አሟልታችሁ ዓፉ።

ሀ. በ _____ ባ _____ ቦ
ለ. ቀ _____ ቂ _____ ቅ _____

2. የ“በ” እና “ቀ” ፊደል ዘሮችን መነሻ በማድረግ ቃል ጻፉ።

የምዕራፉ ዓላማዎች

- የሚነበብላችሁን ታሪክ በማዳመጥ መልዕክቱን ትናገራላችሁ፤
- በመኖሪያ ቤታችሁ ውስጥ ያሉ ቁሳቁሶችን ትለያላችሁ፤
- አዳዲስ ሆሄያትን/ ድምፆችን ታነባላችሁ፤
- ሆሄያትን ከድምፅ ጋር ታዛምዳላችሁ፤
- ባለሁለት ፊደል ቃላትን ትፅፋላችሁ/ ትመሰርታላችሁ።

እኔ ማን ነኝ ?

👂 ማዳመጥ



📖 ንባብ

👉 ተተኪሪ ፊደልን ከምስል ጋር ማንባብ

ጠ



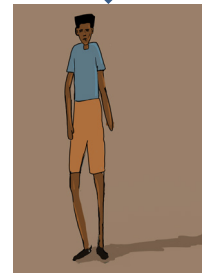
👉 ቃላት:- ጠቡ
ጠባ

መ



ቆመ
መቃ

ረ



ረባ
ቀረ

ጡ



👉 ቃላት:- መጡ
ጡብ

ሙ



ሙዝ
ሙቅ

ሩ



ሩቅ ሩብ
ሩጡ ቀሙ

ንባብ

ተተኪሪ ፊደልን ከምስል ጋር ማንበብ

ጢ



ቃላት፡- ጢሙ
ጢጢ

ሚ



ሚጡ
ሚሚ

ሪ



መሪ
ቀሪ

ተተኪሪ ፊደልን ከምስል ጋር ማንበብ

ጣ



ቃላት፡- ጣመ
ጠጣ

ማ



ማማ
ማረ

ራ



ራራ
ጣራ

ግንባብ

ጤ



ቁጥር:- ጤጤ
ጤስ

ሜ



ቁሜ
ሜዳ

ሬ



ጠሬ
ማሬ

የሚከተሉትን ፊደላት ደጋግማችሁ ጻፉ

ጤ

ሜ

ሬ

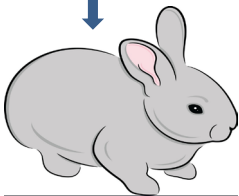
ጤ ሜ ሬ

ጤጤ

ማሜ

ጠሬ

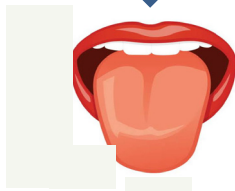
ጥ



ቁጥር:-

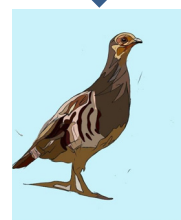
ጥም
ጥጥ
ጥቢ

ም



ምጥ
ምጤ
ምሳ

ር



ርቢ
ጥር
ማር

📖 ንባብ

ጠ
↓



ሞ
↓



ሮ
↓



ቆቶ ቃላት፡- ጠመ

ሞቀ

ሮሮ

ጡጡ

ማሞ

በሮ

መጠ

ሞተ

መሮ

✍ ጽሕፈት

ትዕዛዝ፡- ከዚህ በታች ባለው ባዶ ቦታ ከ“ጠ” እስከ “ጡ” ያሉትን ሆሄያት ፃፉ፡፡

ጠ _ _ _ _ ጡ

ትዕዛዝ፡- ከዚህ በታች ባለው ባዶ ቦታ ከ“መ” እስከ “ሞ” ያሉትን ሆሄያት ፃፉ፡፡

መ _ _ ማ _ _ _

ትዕዛዝ፡- ከዚህ በታች ባለው ባዶ ቦታ ከ“ረ” እስከ “ሮ” ያሉትን ሆሄያት ፃፉ፡፡

ረ ሩ _ ራ _ _ ሮ

ትዕዛዝ፡- በተማራችሁ ፊደላት ባላሁለት ሆሄ ቃል ጻፉ፡

1. _____

3. _____

2. _____

4. _____

አናጢዉ

ማዳመጥ



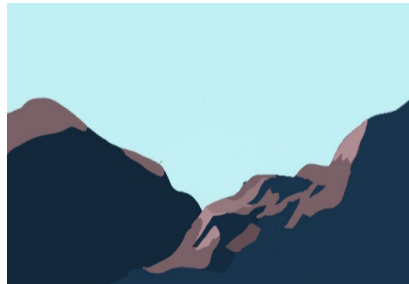
ንባብ

ተተኪሪ ፊደል

ደ



ተ



ፋ



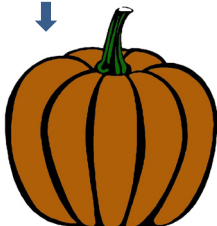
ቃላት፡- ደራ
ደማ

ተራ
ሞተ

ፊራ
ፊታ

ተተኪሪ ፊደል

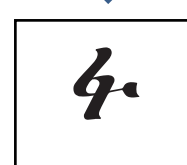
ዱ



ቱ



ፋ



ዱቤ
ዱላ

ጣቱ
ቱባ

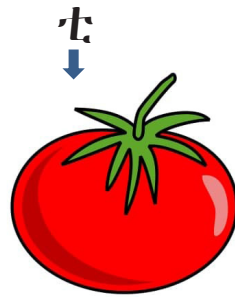
ጠፋ
ሰፋ

ግንባብ



ቆታ ቃላት:- ቃዲ

ረዲ



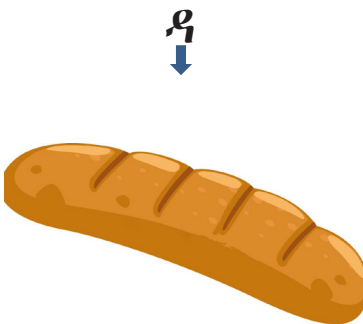
ቦቲ

ቤቲ



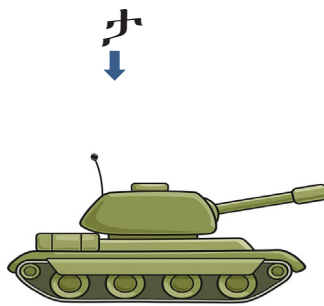
ፊት

ስፊ



ቆታ ቃላት:- ዳር

ዳቦ



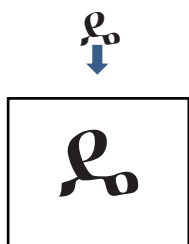
ቦታ

ቃታ



ፋፋ

ስፋ



ቆታ ቃላት:- ጥደ

ዳደ



ቤቱ

ጣቱ



ፊዎ

ቡፊ

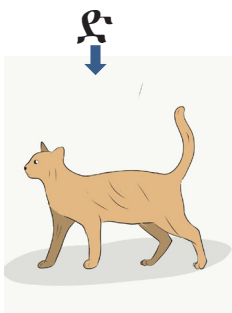
የእኛ ቤተሰብ

ማዳመጥ



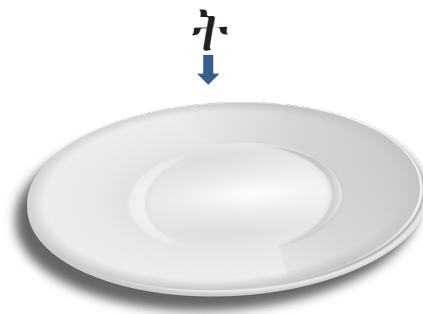
ንባብ

ተተኪሪ ፊደል

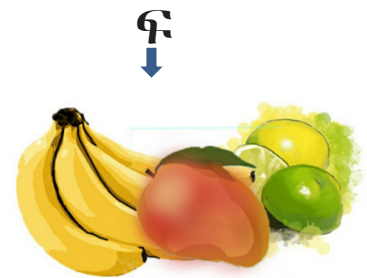


ቃላት፡- ድድ
ድሮ

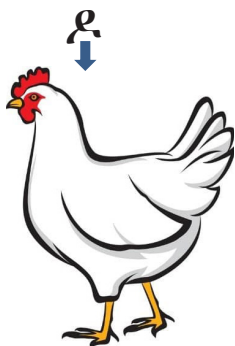
ተተኪሪ ፊደል



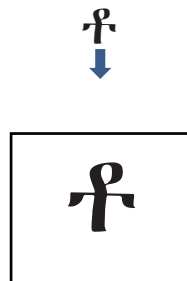
ትሪ
ጣት



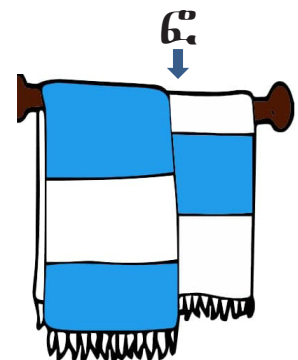
ፍሬ
ፍም



ቃላት፡- ደቃ
ባዶ



መቶ
ትቶ



ፎጣ
ፎቶ

ትዕዛዝ:- ከዚህ በታች ባለው ባዶ ቦታ ከ “ደ - ዶ” ያሉትን

ሆሄያት ፃፉ።

ደ ዶ _____ ዴ _____

ትዕዛዝ:- ከዚህ በታች ባለው ክፍት ቦታ ከ “ተ - ቶ” ያሉትን

ሆሄያት ፃፉ።

ተ _____ ቲ _____ ት _____

ትዕዛዝ:- ከዚህ በታች ባለው ባዶ ቦታ ከ “ፈ - ፎ” ያሉትን

ሆሄያት ፃፉ።

ፈ _____ ፎ

ትዕዛዝ:- ከዚህ በታች ባለው ክፍት ቦታ በ “ደ ፣ ተ እና ፎ”

ባለሁለት ሆሄ ቃል ፃፉ።

🔑 ተዘውታሪ ቃላት



📖 ንባብ

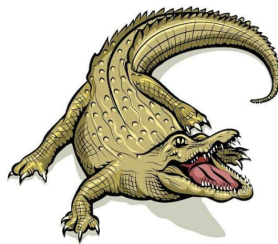
👉 ተተኪሪ ፊደል

ሰ



👉 ቃላት፡- ሰራ
ሰጠ

አ



አፍ
አማ

ነ



ነቃ
ነዳ

ሱ



👉 ቃላት፡- ሱቅ
ረሱ

ኡ



ኡፍ
ኡኡ

ኑ

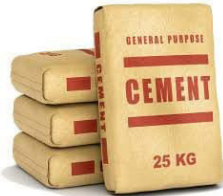


ኑኑ
ቀኑ

ግንባታ

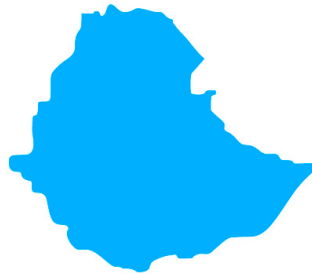
ተተኪሪ ፊደል

ሰ



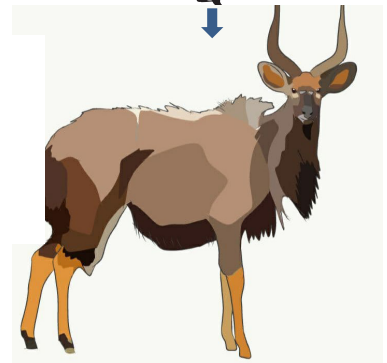
ቃላት፡- መሰ
ሰጥ

ኢ



ኢሳ
ኢፋ

ኒ



ስኒ
ቡኒ

ተተኪሪ ፊደል

ሳ



ቃላት

ሳባ

ሳራ

ሳማ

ኧ



አቶ

አለ

አጡ

ና



ናና

ፋና

ናማ

📖 ንባብ

👉 ተተኪሪ ቃላት

ሴ



☞ ቃላት፡- ሴት
ሴም

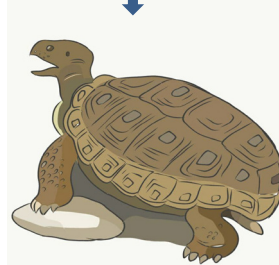
👉 ተተኪሪ ፊደል

ሰ

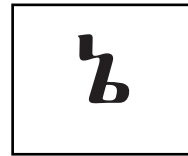


ሰም
ሰር

ኤ



ኔ



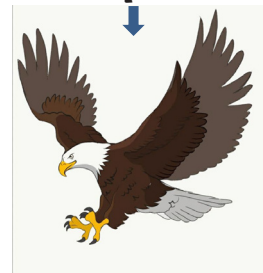
ቀኔ
ሴራ

ኧ



ኧሱ
ኧማ

ን



ንቂ
ንብ

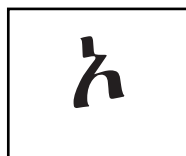
ሶ



☞ ቃላት

ሶል
በሶ

ከ



ከና
ከሞ

ኖ



ኖረ
መኖ

የክለሳ ጥያቄዎች

ትዕዛዝ:- በሚከተለው ሠንጠረዥ ውስጥ “ተዘበራርቀው”
የገቡትን ሆሄያት በቅደም ተከተል አስተካክላችሁ ጻፉ።

ደ	ተ	ፈ	ና	ቶ	ኔ	ፍ
አ	ዱ	ቱ	ፋ	ፎ	ት	ኦ
ነ	ኡ	ዲ	ቲ	ፊ	ኧ	ዶ
ዳ	ኑ	ኢ	ን	ኤ	ድ	ቴ
ኖ	ኒ	ፌ	ኣ	ዴ	ታ	ፋ

ትዕዛዝ:- ከዚህ በታች ባለው ባዶ ቦታ የተጓደሉትን

የ“ሰ”፣ “ነ”፣ “ጠ”፣ “አ” እና “ደ” ዘሮች በማሟላት ጻፉ።

- ሰ _____ ሴ _____
- ነ _____ ኒ _____ ን _____ ኖ _____
- ጠ ጡ _____ _____ ጦ _____
- አ _____ _____ _____ _____ ኦ _____
- ደ _____ ዲ _____ _____ _____

የምዕራፉ አላማዎች

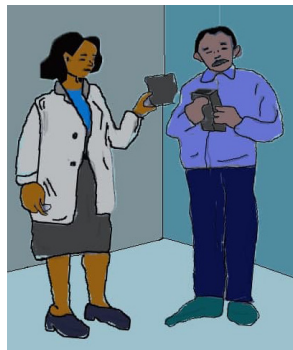
- ስዕልን በማየት ታሪኩን ትገምታላችሁ፤
- የሚነበብላችሁን ታሪክ በማዳመጥ መልዕክቱን ትገልጻላችሁ፤
- ከትምህርት ቤት ጋር የተገናኙ ተዘውታሪ ቃላትን ትለያላችሁ፤
- አዳዲስ ሆሄያትን ታነባላችሁ፤
- ድምፅን ከሆሄያት ጋር ታዛምዳላችሁ፤
- ባለሶስት ሆሄ ቃላትን ትመሰርታላችሁ።

የትምህርት ቤታችን አካባቢ እንክብካቤ ክበባችን

ማዳመጥ



ተዘውታሪ ቃላት



ንግብ



ገ



ቃላት

ወ



ከ



መነጠል			ማጣመር
ገ	በ	ረ	ገበረ
ገ	በ	ፊ	ገበፊ
ወ	ቀ	ጠ	ወቀጠ

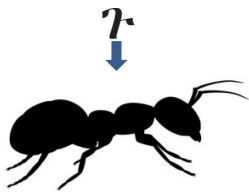
ማጣመር	መነጠል		
ወፈረ	ወ	ፈ	ረ
ከበረ	ከ	በ	ረ
ከበበ	ከ	በ	በ

ጽሕፈት፡- የሚከተሉትን ፊደላት ደጋግማችሁ ጻፉ

ወ ከ ወ ከ

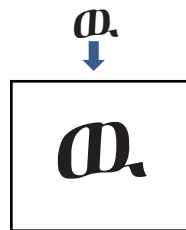
ወጠረ

ከሰረ

 ንባብ


ጉ ቃላት

መነጠል			ማጣመር
ጉ	ሮ	ሮ	ጉሮሮ
ጉ	በ	ት	ጉበት
ወ	ቢ	ት	ወ.ቢ.ት



ማጣመር	መነጠል		
ወ.ጋት	ወ	ጋ	ት
ማረኩ	ማ	ረ	ኩ
ኩምቢ	ኩ	ም	ቢ

✎ ጽሕፈት:- የሚከተሉትን ፊደላት ደጋግማችሁ ጻፉ

ወ

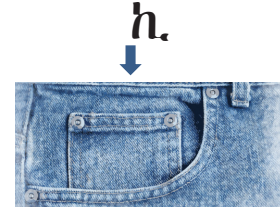
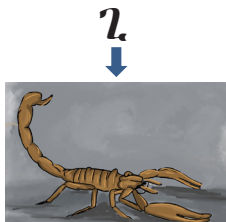
ኩ

ወ ኩ

ወ.ቢ.ት

ኩምቢ

ጉዳይ

 ንባብ


መነጠል			ማጣመር
ጊ	ታ	ር	ጊታር
ታ	ዳ	ጊ	ታዳጊ
ሰ	ዋ	ዊ	ሰዋዊ

ማጣመር	መነጠል		
አዊ	አ	ዊ	
ኪሳራ	ኪ	ሳ	ራ
ማራኪ	ማ	ራ	ኪ

✎ ጽሕፈት:- የሚከተሉትን ፊደላት ደጋግማችሁ ጻፉ

ዊ

ኪ

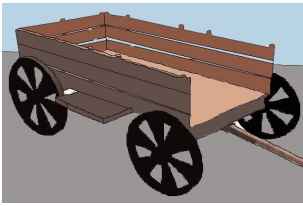
ዊ ኪ

አዊ

ኪሳራ

 ንባብ

ጋ
↓



☞ ቃላት

ዋ
↓



ካ
↓



መነጠል			ማጣመር
ዋ	ር	ካ	ዋርካ
ካ	ው	ያ	ካውያ
ጋ	ወ	ን	ጋወን

ማጣመር	መነጠል		
ካርታ	ካ	ር	ታ
ዋንዛ	ዋ	ን	ዛ
በረካ	በ	ረ	ካ

✎ ጽሕፈት፡- የሚከተሉትን ፊደላት ደጋግማችሁ ጻፉ

ጋ ዋ ካ

ዋርካ ካርታ ጋቢና

 ንባብ

ኔ
↓



ዌ
↓



ኬ
↓



☞ ቃላት

መነጠል			ማጣመር
አ	ራ	ኔ	አራኔ
ጉ	ራ	ኔ	ጉራኔ

ማጣመር	መነጠል		
ትኬት	ት	ኬ	ት
ሶኬት			

✎ ጽሕፈት፡- የሚከተሉትን ፊደላት ደጋግማችሁ ጻፉ

ን ዌ ኬ

📖 ንባብ

ግ



ው



ክ



☞ ቃላት

መነጠል			ማጣመር
ግ	ብ	ር	ግብር
ግ	ን	ድ	ግንድ
ስ	ው	ር	ስውር

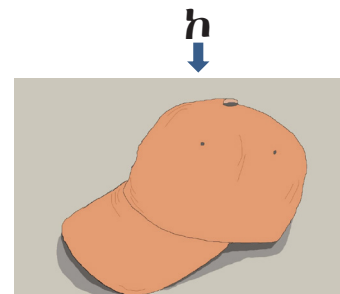
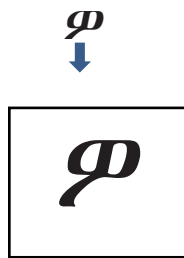
ማጣመር	መነጠል		
ክብር	ክ	ብ	ር
ክራር	ክ	ራ	ር
እውቅ	እ	ው	ቅ

✎ ጽሕፈት፡- የሚከተሉትን ፊደላት ደጋግማችሁ ጻፉ

ግ ው ክ

ግንብ ነውር ክንድ

 ንባብ

 ተተኪሪ ፊደል

 ቃላት

መነጠል			ማጣመር
ጎ	በ	ዝ	ጎበዝ
ጎ	በ	ጠ	ጎበጠ
ጎ	ረ	ሰ	ጎረሰ

ማጣመር	መነጠል		
ሰዎች	ሰ	ዎ	ች
ኮከብ	ኮ	ከ	ብ
ኮሌታ	ኮ	ሌ	ታ

 ጽሕፈት

ትዕዛዝ:- በ “ጎ፣ ወ እና ከ” ፊደላት የተመሰረቱ ባለሶስት ሆኔ ቃል ጻፉ።

ትዕዛዝ:- የተጓደሉትን ፊደላት በማሟላት ቃል መስርቱ።

1. ጎ _ ድ
2. ከ _ ሮ
3. _ ንድ
4. _ ሮሮ
5. ኩራ _

አርፋጁ ተማሪ

ማዳመጥ



ንባብ

ተተኪሪ ፊደል

ዘ



ለ



የ



ቃላት

መነጠል			ማጣመር
ዘ	ቢ	ብ	ዘቢብ
ዘ	መ	ረ	ዘመረ
ዘ	ገ	የ	ዘገየ
ዘ	ለ	ለ	ዘለለ

ማጣመር	መነጠል		
የቆየ	የ	ቆ	የ
ለቀመ	ለ	ቀ	መ
ለበሰ	ለ	በ	ሰ
ለገሰ	ለ	ገ	ሰ

ጽሕፈት፡- የሚከተሉትን ፊደላት ደጋግማችሁ ጻፉ

ዘ ለ የ

ዘመረ

ነጠለ

 ንባብ

 ዙ
↓

 ሉ
↓

 ዩ
↓

 ቃላት

መነጠል			ማጣመር
አ	ገ	ዙ	አገዙ
ዙ	ሪ	ያ	ዙሪያ
እ	ያ	ዩ	እያዩ

ማጣመር	መነጠል		
ቀለሉ	ቀ	ለ	ሉ
አላዩ	አ	ላ	ዩ
ዘለሉ	ዘ	ለ	ሉ

✎ ጽሕፈት፡- የሚከተሉትን ፊደላት ደጋግማችሁ ጻፉ

ዙ ሉ ዩ

አበዙ

ዙሪት

ቀለሉ

ተለዩ

 ንባብ

 ተተኪሪ ፊደል

 ዚ
↓

 ሊ
↓

 ዩ
↓

 ቃላት

መነጠል			ማጣመር
ዚ	ነ	ት	ዚነት
ሙ	ዚ	ቃ	ሙዚቃ
አ	ዚ	ም	አዚም

ማጣመር	መነጠል	
ኤሊ	ኤ	ሊ
ብዩ	ብ	ዩ
አሊ	አ	ሊ

✍ ጽሕፈት፡- የሚከተሉትን ፊደላት ደጋግማችሁ ጻፉ

ዚ ሲ ዩ ዚ ሲ ዩ

መዚቃ ኤሲ ለዩ

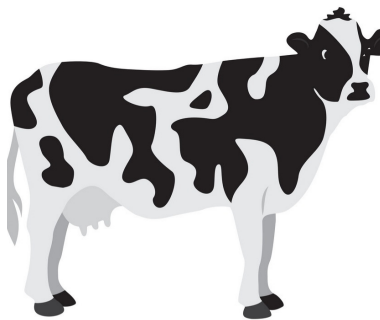
📖 ንባብ

👉 ተተኪሪ ፊደል

ዛ
↓



ላ
↓



ያ
↓



☞ ቃላት

መነጠል			ማጣመር
ዛ	በ	ረ	ዛበረ
ዛ	ቢ	ያ	ዛቢያ
ከ	ያ	ት	ከያት

ማጣመር	መነጠል		
ዋልያ	ዋ	ል	ያ
ሜላት	ሜ	ላ	ት
ቃላት	ቃ	ላ	ት

✍ ጽሕፈት፡- የሚከተሉትን ፊደላት ደጋግማችሁ ጻፉ

ዛ ላ ያ

ዛከረ

ቃላት

ያያት

ዜ
↓

0

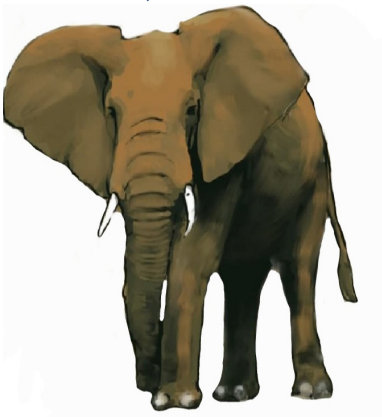
ሴ
↓

ሴ



ንባብ

☞ ተተኪሪ ፊደል

ዝ
↓

☞ ቃላት

ሐ
↓ይ
↓

ይ

መነጠል			ማጣመር
ዝ	ሆ	ን	ዝሆን
ዝ	ር	ግ	ዝርግ
ዝ	ላ	ይ	ዝላይ

ማጣመር	መነጠል		
ልብስ	ል	ብ	ስ
ልገሳ	ል	ገ	ሳ
በላይ	በ	ላ	ይ

✍ ጽሕፈት፡- የሚከተሉትን ፊደላት ደጋግማችሁ ጻፉ

ዝ

ል

ይ

ዝርያ ልብስ መሳይ

📖 ንባብ

👉 ተተኪሪ ፊደል

ዞ →



ሎ



ዮ



👉 ቃላት

መነጠል			ማጣመር
አ	ዞ	ረ	አዞረ
ዮ	ዲ	ት	ዮዲት

ማጣመር	መነጠል		
በቆሎ	በ	ቆ	ሎ
አለሎ	አ	ለ	ሎ

✍ ጽሕፈት

ትዕዛዝ:- ከዚህ በታች ባለው ባዶ ቦታ የተጓደሉትን

የ“ሰ”፣“ነ”፣“ጠ”፣ “አ” እና “ደ” ዘሮች በማሟላት ፃፉ።

1. ሰ _____ ሴ _____
2. ነ _____ ኒ _____ ን _____ ኖ _____
3. ጠ ጡ _____ ጠ _____
4. አ _____ አ _____ አ _____ አ _____
5. ደ _____ ደ _____ ደ _____ ደ _____

የክለሳ ጥያቄዎች

ትዕዛዝ:- ከዚህ በታች ባለው ባዶ ቦታ የተጓደሉትን የ “ገ፣ ወ፣ ከ፣ ዘ፣ ለ፣ እና የ” ፊደል ዘሮችን በማሟላት ጻፉ።

1. ገ _____ ገ _____ ግ _____
2. _____ ወ ወ _____ ወ _____
3. _____ ከ ከ _____ ከ _____
4. ዘ _____ ዘ _____ ዘ _____ ዘ _____
5. _____ ለ ለ _____ ለ _____ ለ _____
6. የ _____ የ _____ የ _____ የ _____

የምዕራፉ አላማዎች

- የሚያዳምጡትን ምንባብ መልዕክቱን ትገልጻላችሁ፤
- ስዕልን በማየት ታሪኩን ትገምታላችሁ፤
- ተዘውታሪ ቃላትን ትለያላችሁ፤
- ለተለመዱ ቃላት ፍች ትሰጣላችሁ፤
- አዳዲስ ሆሜትን ወይም ድምፆችን ታነባላችሁ፤
- ድምፆችንና ሆሜትን ታዛምዳላችሁ፡፡

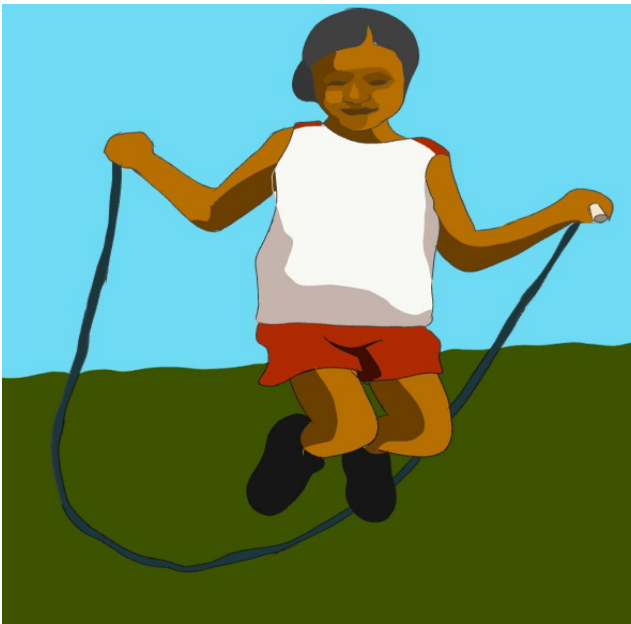
ሁለቱ ጓደኛዎች

👂 ማዳመጥ



🔒 ተዘውታሪ ቃላት





📖 ንባብ

👉 ተተኪሪ ፊደል

ኘ
↓

ጨ
↓

ቸ
↓

ኘ



፳ ቃላት

መነጠል			ማጣመር
አ	ገ	ኘ	አገኘ
ጨ	ር	ቅ	ጨርቅ
ቸ	ኮ	ለ	ቸኮለ

ማጣመር	መነጠል		
ተመኘ	ተ	መ	ኘ
ጨመረ	ጨ	መ	ረ
ቸለለ	ቸ	ለ	ለ

📖 ንባብ

ኙ
↓



ጨ
↓



ቹ
↓

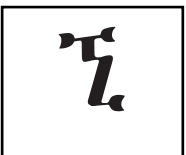


🔑 ቃላት

አ	ገ	ኙ	አገኙ
ጫ	ጨ	ት	ጫጨት
ሰ	ለ	ቹ	ሰለቹ

ተመኙ	ተ	መ	ኙ
ጨጨው	ጨ	ጨ	ው
ተማቹ	ተ	ማ	ቹ

ኚ
↓



ጪ
↓



ቺ
↓

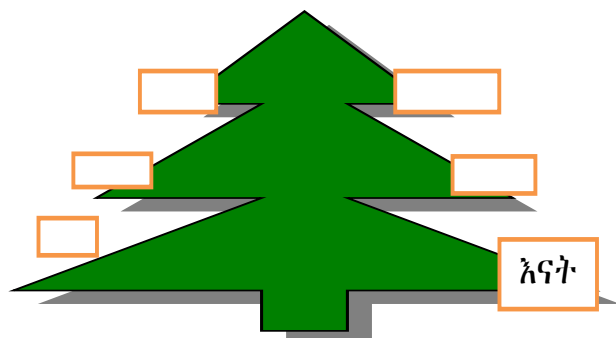


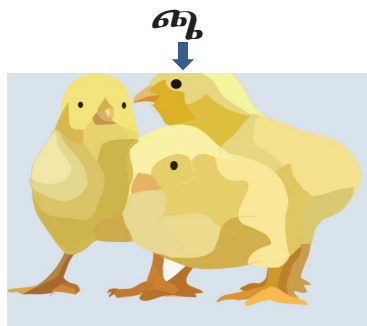
🔑 ቃላት

አ	ጥ	ኚ	አጥኚ
አ	ው	ጪ	አውጪ
አ	መ	ቺ	አመቺ

ጎብኚ	ጎ	ብ	ኚ
አንቺ	አ	ን	ቺ
አምጪ	አ	ም	ጪ

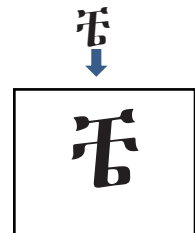
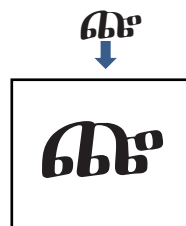
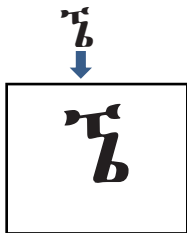
✍ ጽሕፈት፡- በሚከተለው የዛፍ ስዕል ላይ በሚገኙት ሳጥኖች ውስጥ የቤተሰብ ስሞችን ጻፉ፡፡



 ንባብ

 ቃላት

በ	ረ	ኛ	በረኛ
መ	ፍ	ጫ	መፍጫ
መ	ፍ	ቻ	መፍቻ

ዋንጫ	ዋ	ን	ጫ
ዘበኛ	ዘ	በ	ኛ
ቻርት	ቻ	ር	ት

 ንባብ

 ቃላት

ተ	ቀ	ኘ	ተቀኘ
ቅ	ን	ጬ	ቅንጬ
በ	ል	ቼ	በልቼ

ተናኘ	ተ	ና	ኘ
መጥጬ	መ	ጥ	ጬ
አምቼ	አ	ም	ቼ

 ጽሕፈት

ትዕዛዝ:- በሚከተለው ክፍት ቦታ ላይ ተተኪሪ ፊደሎችን በመደበኛ አፃፃፍ ደግማችሁ ጻፉ።

ኘ ኘ ጬ ጬ ቼ ቼ

📖 ንባብ

ኝ



ጭ



ች



➡ ቃላት

ስ	ን	ኝ	ስንኝ
ጭ	ፈ	ራ	ጭፈራ
ች	ሎ	ታ	ችሎታ

ስመኝ	ስ	መ	ኝ
ጭልፋ	ጭ	ል	ፋ
ድንች	ድ	ን	ች

✍ ጽሕፈት

ትዕዛዝ:- የተጓደሉትን ሆሄያት በመፈለግ ባለሰነድ ሆሄ ቃላት መስርቱ።

	መ		ረ		ጨመረ
	ረ		ቃ		ጨረቃ
	ር		ቅ		
ጨ	በ	+	ጠ		
	ለ		ጠ		
	ፈ		ረ		
	ረ		ሰ		

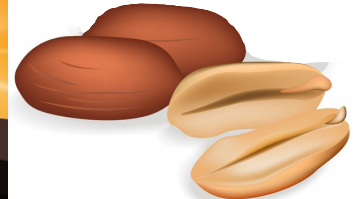
📖 ንባብ

👉 ተተኪሪ ፊደል

ኞ
↓

ጮ
↓

ኞ
↓



☞ ቃላት

ም	ኞ	ት	ምኞት
መ	ዋ	ጮ	መዋጮ
ም	ኞ	ት	ምኞት

ዳኞች	ዳ	ኞ	ኞ
ወፍጮ	ወ	ፍ	ጮ

✍️ ጽሕፈት

ትዕዛዝ:- በሰንጠረዥ ውስጥ ባሉት ፊደሎች ባለሶስት ሆኔ ቃል መስርቱ።

በ	ተ	ት	ኘ	ራ
ጫ	ረ	ጭ	መ	ቻ
ኛ	ፈ	ዘ	ባ	ጨ

ምሳሌ:- 1. በረኛ

2. ጫጨት

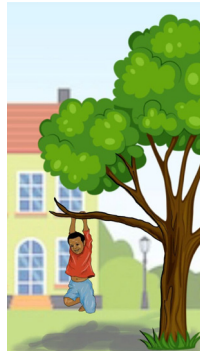
ትዕዛዝ:- በምሳሌው መሠረት ሌሎች ፊደላትን በመጠቀም ባለሶስት ሆኔ ቃል መስርቱ።

ቀ ጨ ኔ =ቀጨኔ

ጨ ረ ር =ጨረር

እውነተኛ ጓደኛ

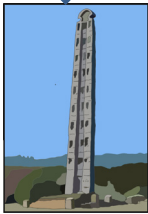
👂 ማዳመጥ



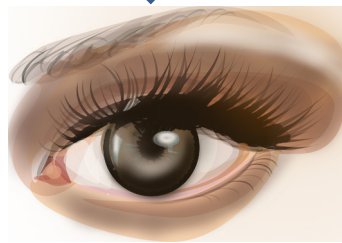
📖 ንባብ

👉 ተተኪሪ ፊደል

ሀ



ዐ



ጀ



🔑 ቃላት

ሀ	ብ	ት	ሀብት
ዐ	ል	ቦ	ዐልቦ
ጀ	ል	ባ	ጀልባ

ሀሳብ	ሀ	ሳ	ብ
ዐይን	ዐ	ይ	ን
ጀርባ	ጀ	ር	ባ

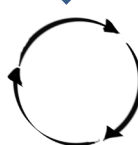
📖 ንባብ

👉 ተተኪሪ ፊደል

ሁ



ዑ



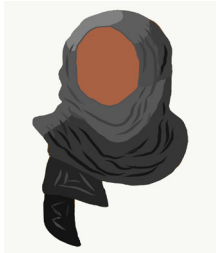
ጁ



🔑 ቃላት

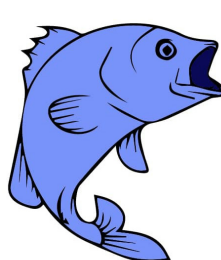
ሁ	ለ	ት	ሁለት
ዑ	ደ	ት	ዑደት
ፈ	ራ	ጁ	ፈራጁ

ሁኔታ	ሁ	ኔ	ታ
ዑመር	ዑ	መ	ር
ወዳጅ	ወ	ዳ	ጅ

 ንባብ
ሂ
↓ዒ
↓ጂ
↓
 ቃላት

ሂ	ሳ	ብ	ሂሳብ
ዒ	ላ	ማ	ዒላማ
ጂ	ን	ካ	ጂንካ


ሂሩት	ሂ	ሩ	ት
ዒማን	ዒ	ማ	ን
ጂራት	ጂ	ራ	ት

 ንባብ
ሃ
↓ዓ
↓ጃ
↓
 ቃላት

ሃ	ም	ሳ	ሃምሳ
ዓ	ላ	ማ	ዓላማ
ጃ	ኬ	ት	ጃኬት

ሃምዛ	ሃ	ም	ዛ
ዓርማ	ዓ	ር	ማ
ጃርት	ጃ	ር	ት

 ጽሕፈት

 ትዕዛዝ:- በሚከተሉት ክፍት ቦታ ላይ ተተኪሪ ፊደሎችን በነጠብጣብና በመደበኛ አፃፃፍ ደግማችሁ ጻፉ።

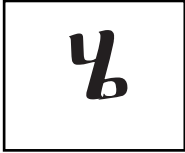
ሀ ሃ

ዐ ዓ

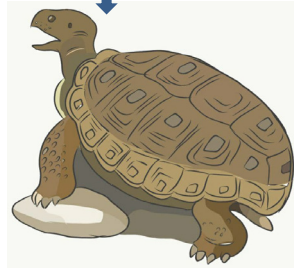
ጀ ጂ

📖 ንባብ

ሄ
↓



ዒ
↓



ጄ
↓



🔑 ቃላት

ሄ	ዋ	ን	ሄዋን
ጉ	ባ	ዒ	ጉባዒ
ወ	ዳ	ጄ	ወዳጄ

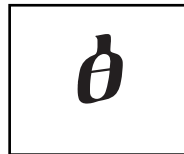
ሄለን	ሄ	ለ	ን
ሱባዒ	ሱ	ባ	ዒ
ጋርጄ	ጋ	ር	ጄ

📖 ንባብ

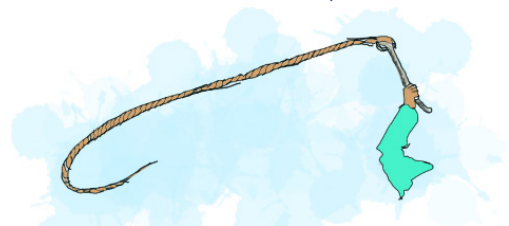
ሀ
↓



ፅ
↓



ጅ
↓



🔑 ቃላት

ሀ	ን	ባ	ሀንባ
ፅ	ለ	ት	ፅለት
ጅ	ራ	ት	ጅራት

ሀዝብ	ሀ	ዝ	ብ
ፅንቁ	ፅ	ን	ቁ
ጅማት	ጅ	ማ	ት

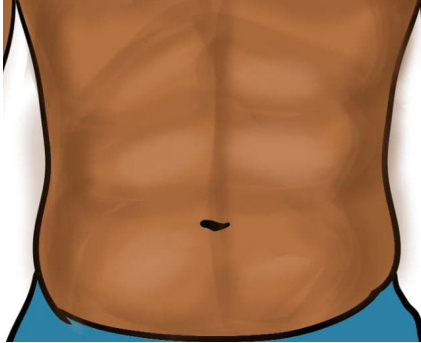
የቃላት ፍች ትዕዛዝ፡- የሚከተሉትን የተለመዱ ቃላት ፍች ቤተሰቦቻችሁን በመጠየቅ ጻፉ፡፡

1. በላ = _____
2. ሄደ = _____
3. ተኛ = _____
4. ተነሳ = _____

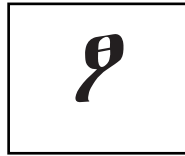
5. ቀየረ = _____
6. ቀመሰ = _____
7. ነገረ = _____
8. ተቀመጠ = _____

📖 ንባብ

ሆ
↓



ዖ
↓



ጀ
↓



👉 ቃላት

ሆ	ለ	ታ	ሆለታ
ና	ዖ	ል	ናዖል
ጀ	ን	ያ	ጀንያ

ሆቴል	ሆ	ቴ	ል
ናዖድ	ና	ዖ	ድ
ቆንጆ	ቆ	ን	ጀ

ትዕዛዝ:- የሚከተሉትን ሆሄያት በማዛመድ ባለሰነት ሆሄ ቃላት መስርቱ።

ወ

ቀ

ከ

አ

ፀ

ሰ

መ

↘

ደ

↗

ደ

ሰ

ነ

ገ

ቀ

ረ

በ

=

ወደደ

የክለሳ ጥያቄዎች

1. የ “ኘ፣ ጨ፣ ቸ፣ ሀ፣ ዐ እና ጀ” ፊደል ዘሮችን ጻፉ?

ኘ	_____	_____	_____	_____	_____	_____
ጨ	_____	_____	_____	_____	_____	_____
ቸ	_____	_____	_____	_____	_____	_____
ሀ	_____	_____	_____	_____	_____	_____
ዐ	_____	_____	_____	_____	_____	_____
ጀ	_____	_____	_____	_____	_____	_____

2. በሠንጠረዥ ውስጥ በማጣመር የቀረቡትን ባለሶስት ሆሄ ቃላት በመነጣጠል ጻፉ?

ማጣመር	መነጠል		
ቁንጮ			
ርችት			
በረኛ			

3. በሠንጠረዥ ውስጥ ተነጣጥለው የቀረቡትን ባለሶስት ሆሄ ቃላት በማጣመር ጻፉ?

መነጠል			ማጣመር
መ	ሆ	ን	
ዓ	ላ	ማ	
ጂ	ግ	ራ	

4. ለሚከተሉት የተለመዱ ቃላት ፍች ስጡ።

- | | | |
|--------------|------------|-------------|
| 1. ተራመደ_____ | 3. አየ_____ | 5. ቸኮለ_____ |
| 2. ጨመረ_____ | 4. ጠላ_____ | |

የምዕራፉ አላማዎች

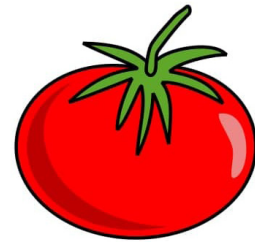
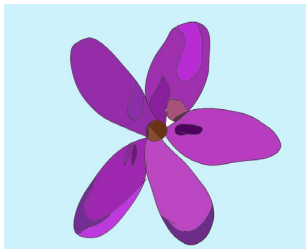
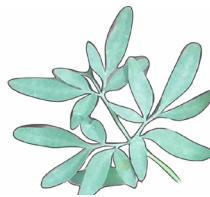
- ያዳመጣችሁትን ምንባብ መልዕክት ትገልፃላችሁ፤
- ፊደላትን/ ድምፅን ትለያላችሁ፤
- ድምፅን ከሆኔ ጋር ታዛምዳላችሁ፤
- በቃል ውስጥ ያሉ ድምፆችን በማጣመርና በመነጠል ታነባላችሁ፤
- ነጠላ አረፍተ ነገሮችን ትፅፋላችሁ፤
- ለተለመዱ ቃላት ፍቺ ትሰጣላችሁ፡፡

የተክሎች ጥቅም

ማዳመጥ



ተዘውታሪ ቃላት



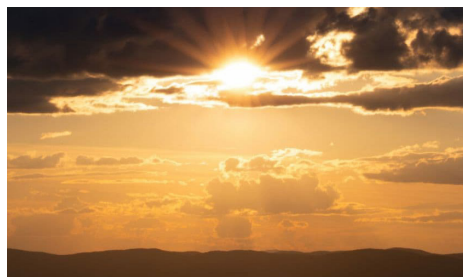
ንባብ

ተተኪሪ ፊደል

ሸ
↓



ፀ
↓



ዠ
↓



ቅ ቃላት

መነጠል			ማጣመር
ሸ	መ	ተ	ሸመተ
ፀ	ሎ	ት	ፀሎት
ቅ	ዠ	ት	ቅዠት

ማጣመር	መነጠል		
ሸለለ	ሸ	ለ	ለ
ፀፀት	ፀ	ፀ	ት
ቃዠች	ቃ	ዠ	ት

📖 ንባብ

👉 ተተኪሪ ፊደል

ሹ
↓



ፀ
↓

ፀ

ዠ
↓

ዠ

🔄 ቃላት

ሹ	ራ	ብ	ሹራብ
ቀ	ረ	ፀ	ቀረፀ
አ	ዛ	ዠ	አዛዠ

ሹመት	ሹ	መ	ት
ንፁህ	ን	ፀ	ህ
ጋባዢ	ጋ	ባ	ዢ

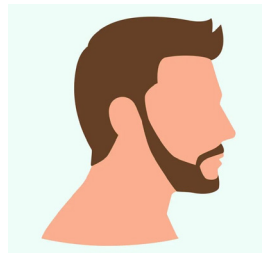
📖 ንባብ

👉 ተተኪሪ ፊደል

ሺ
↓

1000

ሻ
↓



ዢ
↓

ዢ

🔄 ቃላት

ሺ	በ	ሺ	ሺበሺ
አ	ና	ሻ	አናሻ
ተ	ገ	ዢ	ተገዢ

ልበሺ	ል	በ	ሺ
ቀራሻ	ቀ	ራ	ሻ
ተያዢ	ተ	ያ	ዢ

📖 ንባብ

ሻ



ባ



ዣ



☞ ቃላት

ሻ	ን	ጣ	ሻንጣ
ህ	ን	ባ	ህንባ
ግ	ብ	ዣ	ግብዣ

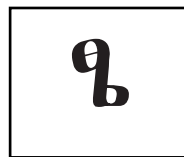
ሻወር	ሻ	ወ	ር
ቀረባ	ቀ	ረ	ባ
መያዣ	መ	ያ	ዣ

📖 ንባብ

ሼ



ባ



ዣ



☞ ቃላት

ለ	ብ	ሼ	ለብሼ
ድ	ም	ባ	ድምባ
ፈ	ዝ	ዣ	ፈዝዣ

ደርሼ	ደ	ር	ሼ
ቅላባ	ቅ	ላ	ባ
ተክዣ	ተ	ክ	ዣ

✍ ጽሕፈት

ትዕዛዝ:- በሚከተለው ክፍት ቦታ ላይ ተተኪሪ ፊደሎችን በነጠብጣብና በመደበኛ አፃፃፍ ደግማችሁ ጻፉ።

ሸ ሼ ፀ ዣ ዣ ሸ ፀ ዣ

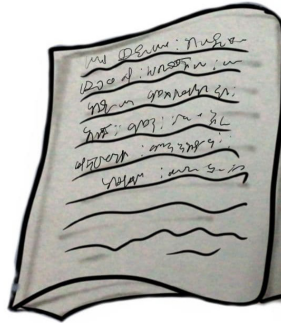
📖 ንባብ

👉 ተተኪሪ ፊደል

ሸ
↓



ፅ
↓



ኸ
↓



☞ ቃላት

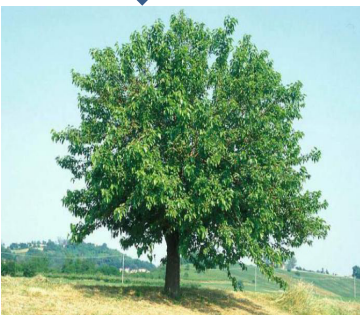
ሸ	በ	ት	ሸበት
ፅ	ዳ	ት	ፅዳት
ጋ	ባ	ኸ	ጋባኸ

አቡሽ	አ	ቡ	ሸ
ፅዮን	ፅ	ዮ	ን
አዛኸ	አ	ዛ	ኸ

📖 ንባብ

👉 ተተኪሪ ፊደል

ሾ
↓



ፆ
↓



ኸ
↓



☞ ቃላት

ሾ	ር	ባ	ሾርባ
ፆ	መ	ች	ፆመች

እርሾ	እ	ር	ሾ
ቀርፆ	ቀ	ር	ፆ

ጽሕፈት

ትዕዛዝ:- በሚከተሉት ሠንጠረዦች ውስጥ ያሉትን ፊደላት በማቀናጀት ቃላት መስርቱ።

ወ	ተ	ት
ቀ	ማ	
ሳ	ሪ	ስ

- ምሳሌ:- 1. ወተት 4. ተማሪ
 2. ቀማ 5. ወቀሳ
 3. ሳሪስ

ቅ	ጣ	ት
ር		ሁ
ጫ	ጨ	ት

1. _____
 2. _____
 3. _____
 4. _____

	ሰ	ጠ
ጥ	ል	ፍ
ጥ	ፍ	ር

1. _____
 2. _____
 3. _____
 4. _____

ችግኝ መተከል

ማዳመጥ



ንባብ

አ
↓
አ

T
↓
T

ኸ
↓
ኸ

አ
↓
አ



ኸ
↓
ኸ

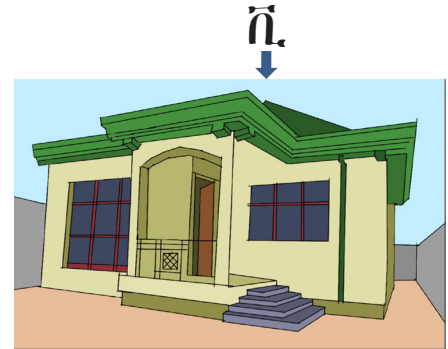
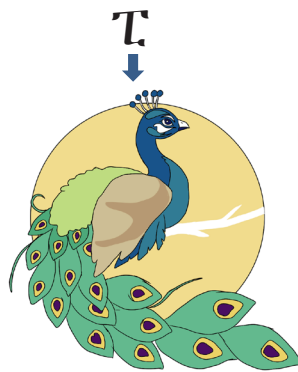
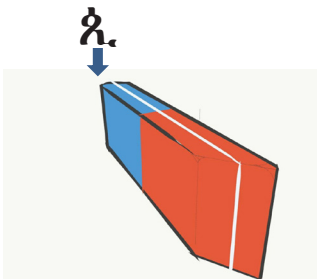
ጽሕፈት

ትዕዛዝ:- በምሳሌው መሠረት ነጠላ አረፍተ ነገሮችን ጻፉ።

ምሳሌ:-

1. ነጠላ ሾርባ ጠጣች።
2. እያሱ እርሳስ ቀረፀ።
3. ተማሪዎች ችግኝ ተከሉ።

☞ ተተኪሪ ፊደል



☞ ቃላት

ፒ	ያ	ሳ	ፒያሳ
ፒ	ን	ሳ	ፒንሳ

ላጲስ	ላ	ኢ	ስ
ፒያኖ	ፒ	ያ	ኖ

📖 ንባብ

☞ ተተኪሪ ፊደል



☞ ቃላት

ጳ	ጉ	ሜ	ጳጉሜ
ፓ	ር	ክ	ፓርክ

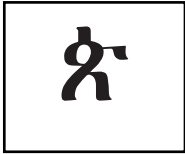
ፓስቲ	ፓ	ስ	ቲ
ቫኔላ	ቫ	ኔ	ላ

☞ ተተኪሪ ፊደል

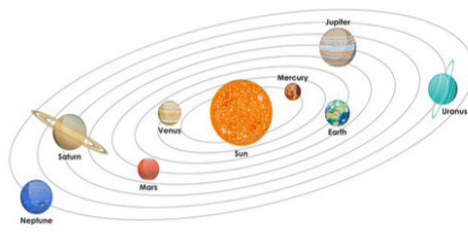


☞ ተተኪሪ ፊደል

ጵ
↓



ፕ
↓

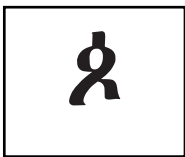


ኸ
↓



☞ ተተኪሪ ፊደል

ጶ
↓



ፖ
↓



ፖ
↓



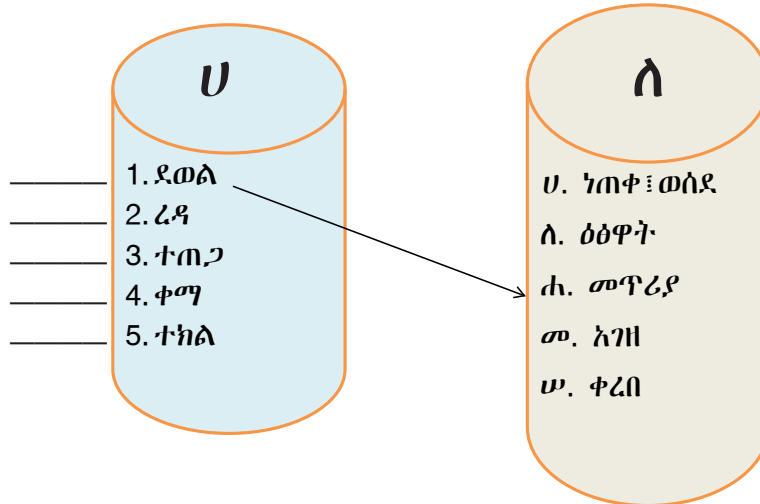
✍ ጽሕፈት

ትዕዛዝ:- የሚከተሉትን ቃላት በተስማሚው ክፍት ቦታ አስገብታችሁ ዓ/ነገሩን አሟሉ

ደብተር	ተማሪ	ሱቅ	ፒያኖ	ፓፓያ
1. ኤልዳና	_____			በላች::
2. ፋዓድ ጎበዝ	_____			ነው::
3. ሰብሪና	_____			ገዛች::
4. ናታን	_____			ሄደ::
5. ኪያ	_____			መጫወት ይወዳል::

የቃላት ፍቺ

ትዕዛዝ:- በመጀመሪያው ብርጭቆ ውስጥ ያሉትን ቃላት በሁለተኛው ብርጭቆ ውስጥ ካሉት ፍቻቸው ጋር አዛምዱ።



የክለሳ ጥያቄዎች

ትዕዛዝ:- በሳጥኑ ውስጥ ተዘበራርቀው የሚገኙትን ፊደላት በማጣመር ባለሶስት ሆኔ ቃል መስርቱ።

ፖ ቭ ሻ ሹ ስ ሾ ር ነ ላ ፀ
ል አ ጉ መ ጰ ት እ ሻ ዛ

1. _____
2. _____
3. _____
4. _____
5. _____
6. _____

ትዕዛዝ:- የተጓደሉትን ፊደላት በማሟላት ቃል መስርቱ።

1. ጰ ____ ሜ
2. ግብ ____
3. ____ ፓያ
4. ህን ____
5. ን ____ ህ

የምዕራፉ አላማዎች

- የምንባቡን መልዕክት ትገልጻለችሁ፤
- ቃላት ትመሰርታላችሁ፤
- አጫጭር አረፍተ ነገር ትመሰርታላችሁ፤
- ከቃላት ላይ ቅጥያዎችን ትነጥላላችሁ።

የትራፊክ ፖሊስ ምክር

ማዳመጥ

ለሚከተሉት ጥያቄዎች የቀደመ እውቀታችሁን በመጠቀም መልሱ፡፡

1. ርዕሱንና ስዕሉን በማየት የተረዳችሁትን ተናገሩ፡፡
2. የትራፊክ መብራት አገልግሎቱ ምን ይመስላችኋል?

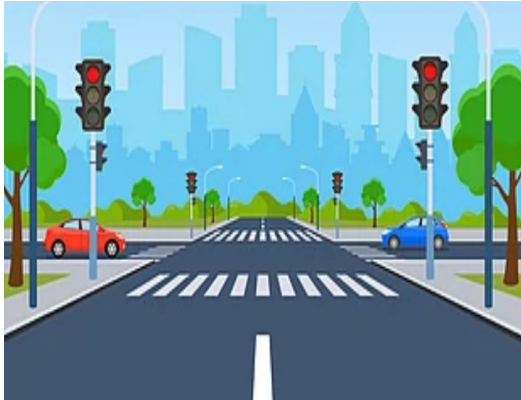


አዳምጦ መናገር

ትዕዛዝ፡- የሚከተሉትን ጥያቄዎች በአዳመጣችሁት ምንባብ መሠረት የያዙት ሀሳብ ትክክል ከሆነ እውነት ካልሆነ ደግሞ ሐሰት በማለት በቃል መልሱ፡፡

1. ቀይ መብራት ሲበራ እግረኛ ይሻገራል፡፡
2. እግረኞች መንገድ ከማቋረጣቸው በፊት ግራና ቀኝ ማየት አለባቸው፡፡

፳ ተዘውታሪ ቃላት



፳ የቃላት ጥናት

መነጠልና ማጣመር

መነጠል			ማጣመር
ወ	ተ	ት	ወተት
ው	ዳ	ሴ	ውዳሴ
ወ	ር	ጭ	ወርጭ
ጫ	ማ	ዎ	ጫማዎ

ማጣመር	መነጠል		
ወገን	ወ	ገ	ን
ውርስ	ው	ር	ስ
ወበት	ወ	በ	ት
ቤትዎ	ቤ	ት	ዎ



ትዕዛዝ:- በሚከተለው ሳጥን ውስጥ ያሉትን ዓ/ነገሮች በጥንድ ሆናችሁ አንብቡ።

መንገድ ስናቋርጥ ቀኝና ግራ አቅጣጫን ማየት ይገባናል።
ልጆች ጨዋታ መጫወት ያስደስታቸዋል።
ወተት መጠጣት ጠንካራ ያደርጋል።



ጽሕፈት

ትዕዛዝ:- በሚከተሉት ሆሄያት ባለሶስት ሆሄ ቃል መስርቱ።

- | | | | | | |
|--------|------------|---|------------|---|------------|
| 1. ወ = | <u>ወደደ</u> | ፤ | <u>ወርቅ</u> | ፤ | <u>ወንዝ</u> |
| 2. ወ = | _____ | ፤ | _____ | ፤ | _____ |
| 3. ወ = | _____ | ፤ | _____ | ፤ | _____ |
| 4. ወ = | _____ | ፤ | _____ | ፤ | _____ |
| 5. ወ = | _____ | ፤ | _____ | ፤ | _____ |

ትዕዛዝ:- የተጓደለውን ፊደል አሟሉ።

1. ፋና ____ = ፋናዬ
2. ____ ጤት
3. ____ ዋህ
4. ____ ሽት
5. ____ ጣት
6. ዳክ ____

ከቤና ዓደኞች

ማዳመጥ

ቅድመ ማዳመጥ ጥያቄ

እናንተ ወደ ትምህርት ቤት ስትሄዱ መንገድ የምትሻገሩት እንዴት ነው?



አዳምጦ መናገር

የሚከተሉትን ጥያቄዎች ባዳመጣችሁት ምንባብ መሰረት በቃል መልሱ ::

1. ተሰማና ሲፈን የፈጸሙት ተግባር ትክክል ነው ብላችሁ ታስባላችሁ? ለምን?
2. በመኪና መንገድ ላይ የምታቋርጡት እንዴት ነው?
3. እናንተስ እንደከቤ ጠንቃቆች ናችሁ? ወይስ እንደነሲፈን ዝንጉዎች ናችሁ?
4. ከምንባቡ የተረዳችሁትን መልዕክት ግለጹ::

፳ ቃላት

መነጠልና ማጣመር

መነጠል			ማጣመር
አ	ዬ	ት	አዬት
ይ	ሰ	ማ	ይሰማ
የ	ዋ	ህ	የዋህ
ተ	ራ	ዬ	ተራዬ

ማጣመር	መነጠል		
ይርጋ	ይ	ር	ጋ
ተለዩ	ተ	ለ	ዩ
ገላዬ	ገ	ላ	ዬ
የኔታ	የ	ኔ	ታ

ትዕዛዝ:- በምሳሌው መሠረት የመጨረሻ ድምዳሜ ተመሳሳይ የሆኑ ባለሶስት ሆኔ ቃላትን መስርቱ።

ምሳሌ:-

| ድ | = 1. ዘመድ

4. ወንድ

2. ገመድ

5. ቀልድ

3. አመድ

ሀ. | ጫ | = 1. _____

ለ. | ት | = 1. _____

2. _____

2. _____

3. _____

3. _____

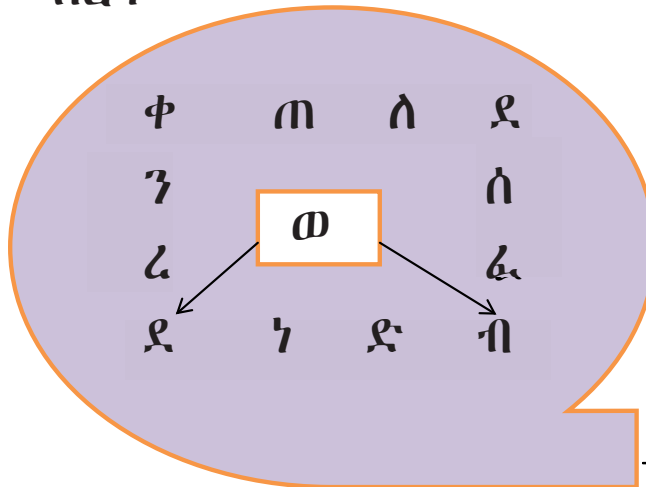
4. _____

4. _____

5. _____

5. _____

ትዕዛዝ:- “ወ”ን መነሻ ላይ በማድረግ አምስት ባለሶስት ሆኔ ቃል መስርቱ።



1. ወደብ

2. _____

3. _____

4. _____

5. _____

6. _____

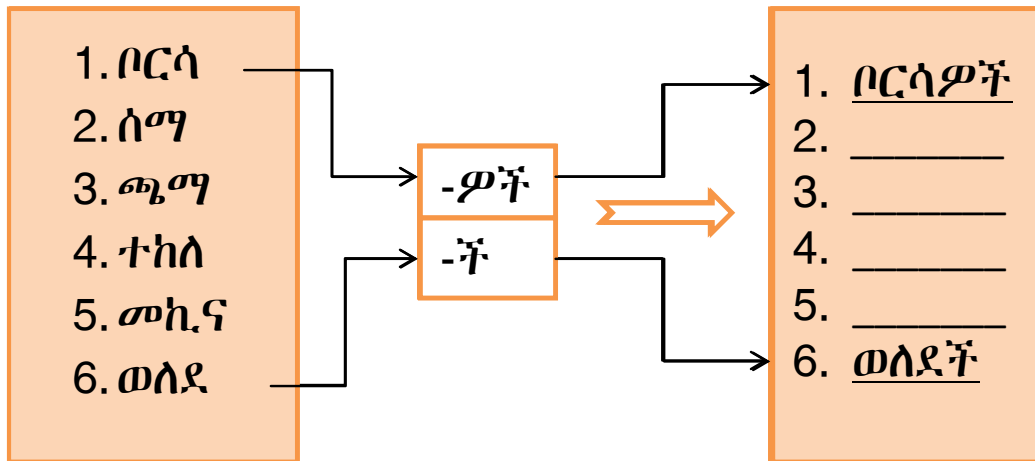
ቅጥያዎችን መለየት

በቃላት ውስጥ ያሉትን ቅጥያዎችን መለየት።

ምሳሌ:-

1. ተማሪዎች = ተማሪ + ዎች
2. መዘነች = መዘነ + ች
3. በሬዎች = በሬ + ዎች
4. ቀየረች = ቀየረ + ች
5. እቃዎች = እቃ + ዎች
6. ወደቀች = ወደቀ + ች

ትዕዛዝ:- ቃላትን ከቅጥያዎች ጋር በማጣመር ቃል መስርቱ።



📖 ንባብ:-

ትዕዛዝ:- የሚከተሉትን ዓ/ነገሮች በቡድን ሆናችሁ ድምፃችሁን ከፍ አድርጋችሁ አንብቡ።

1. ሰላም መማር ትወዳለች።
2. አረንጓዴ ሲበራ መንገድ ተሻገሩ።
3. የግራ ጠርዝ መንገድ ይዛችሁ ተጓዙ።
4. መንገድ ስትሻገሩ የእግረኛን መንገድ ብቻ ተጠቀሙ።
5. የአባይ ወንዝ ተገደበ።
6. የህዳሴው ግድብ ኃይል ማመንጨት ጀመረ።

የቃላት ፍች

ለተለመዱ ቃላት ፍች መስጠት

ምሳሌ:- 1. ተማረ = አወቀ

3. አዘነ = ተከፋ

2. ህፃን = ልጅ፣ ታዳጊ

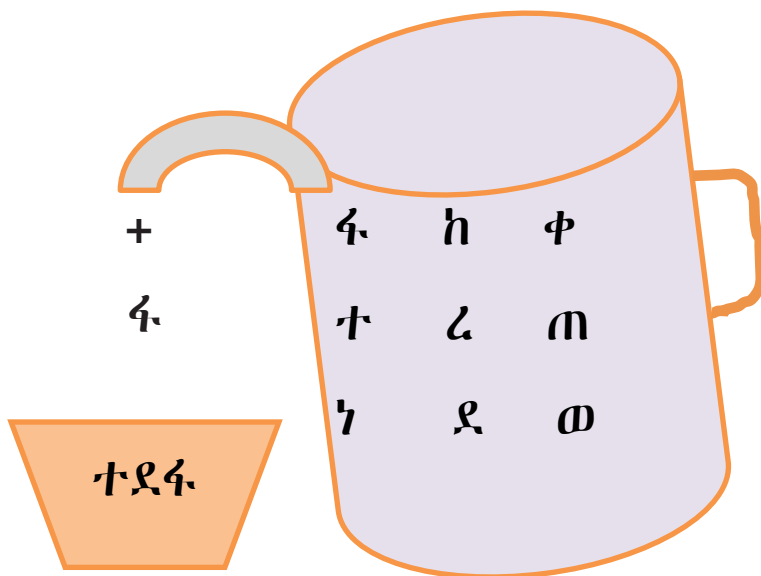
4. ላጺሰ = ማጥፊያ

ትዕዛዝ:- ለሚከተሉት ቃላት በአቅራቢያችሁ ያለን ሰው በመጠየቅ/በቡድን በመወያየት ፍቻቸውን ስጡ።

- | | |
|----------------|----------------|
| 1. ሰማ = _____ | 5. ብዙ = _____ |
| 2. መዘነ = _____ | 6. ንፁህ = _____ |
| 3. ቀየረ = _____ | 7. ጠርዝ = _____ |
| 4. ትንሽ = _____ | |

 ጽሕፈት

ትዕዛዝ:- ከብርጭቆው ውስጥ የሚገኙትን ሆሄያት በማጣመር ባለሶስት እና ባለሁለት ሆሄ ቃል መስርቱ።



ባለሁለት ሆሄ ቃላት	ባለሶስት ሆሄ ቃላት
ምሳሌ:- ሩሩ	ምሳሌ:- ተደሩ
1.	1.
2.	2.
3.	3.
4.	4.
5.	5.

አረፍተ ነገር

ትዕዛዝ:- በምሳሌው መሠረት በሳጥኑ ውስጥ ያሉትን ቃላት በማጣመር አረፍተ ነገር ጻፉ።

ሜላት	እርሳስ	በላ
ዑመር	ብስኩት	ሄደ
ናኦል	ወተት	ገዛች
ዩስራ	ትምህርት ቤት	ጠጣች
	ጁስ	

ምሳሌ:- ሜላት ወተት ጠጣች።

1. _____ :: 3. _____ ::
 2. _____ :: 4. _____ ::

 ንባብ

ትዕዛዝ:- የሚከተለውን ምንባብ ድምፃችሁን ከፍ በማድረግ ለጓደኞቻችሁ አንብቡላቸው።

አስተዋዩ ቢራራ

በአንድ ትንሽ ከተማ የሚኖሩ ሀብታም ባልና ሚስት ነበሩ። ቢራራ የሚባል ልጅ ነበራቸው። ቢራራ ጎበዝ ተማሪ ነው። የከተማው ሰዎች ፈላስፋው ቢራራ እያሉ ይጠሩታል። ፈላስፋው የሚሉት ሁሉንም ነገር ቆም እያለ ስለሚያስተውል ነው። ነፍሳትን አስተውሎ ማየት ይወዳል። የቤት ስራውን ይሰራል። ማታ ማታ ቤቱ በርላይ በመቀመጥ ኮከቦችን መቁጠር ያስደስተዋል። እናትና አባቱ በመስኮት ይመለከቱታል። አስተዋይ በመሆኑ በጣም ይደሰታሉ። (ምንጭ፡ ዳንኤል ወርቁ፤ 2011፤ አስተዋዩ ቢራራ)

የክለሳ ጥያቄዎች

ትዕዛዝ:- በሳጥኑ ውስጥ ያሉትን ሆሄያት በማጣመር አምስት አረፍተ ነገሮችን መስርቱ።

ሶስና	መፅሐፍ	በላ
ሙሐመድ	ብርቱካን	ጠጣች
ብሩክ	ወተት	ገዛ
ኢልሃን	ሙዝ	አነበበች

1. _____
2. _____
3. _____
4. _____
5. _____

ትዕዛዝ:- በቃላቱ ውስጥ የሚገኙትን ቅጥያዎች ብቻ ለይታችሁ አሳዩ/አመልክቱ።

1. ተነሳች = _____
2. ሮጠች = _____
3. ወደቀች = _____
4. ሰማች = _____
5. ጠጣች = _____

አማርኛ ፩ኛ ክፍል

ምዕራፍ ሰባት ተረት

የምዕራፉ አላማዎች

- የአዳመጣችሁትን ምንባብ ትተርካላችሁ፤
- በፅሁፍ ውስጥ አዳዲስ ቃላትን ታነባላችሁ፤
- በቃላት ውስጥ ያሉትን ፊደላት በማጣመርና በመነጠል ታነባላችሁ፤
- አጫጭር አረፍተ ነገር ትመሰርታላችሁ፤
- ከቃላት ላይ ቅጥያዎችን ትነጥላላችሁ።

ዶሮ እና ጭልፊት

ማዳመጥ

ቅድመ ማዳመጥ ጥያቄ

1. ስዕሉን በማየት ታሪኩ ስለምን እንደሆነ ተናገሩ?



አዳምጦ መናገር

ትዕዛዝ:- የሚከተሉትን ጥያቄዎች ባዳመጣችሁት ታሪክ መሠረት በቃል መልሱ::

1. ተረቱ ስለምን ያወራል?
2. ዶሮ ከጭልፊት መርፌ የተዋሰነው ለምንድን ነው?
3. ጭልፊትና ዶሮ ለምን ተጣሉ?
4. ዶሮ ከነጫጨቶቿ መሬት ስትጭር የምትውለው ለምንድን ነው?
5. ከተረቱ ምን ተማራችሁ?

→ የቃላት ጥናት

መነጠልና ማጣመር

መነጠል			ማጣመር
ጨ	ረ	ታ	ጨረታ
ጨ	በ	ጣ	ጨበጣ
ም	ን	ጨ	ምንጨ
መ	ጥ	ጨ	መጥጨ

ማጣመር	መነጠል		
ጨሰኛ	ጨ	ሰ	ኛ
ጭላዳ	ጭ	ላ	ዳ
ጭምት	ጭ	ም	ት
ለዋጪ	ለ	ዋ	ጪ

ትዕዛዝ:- የሚከተሉትን ቃላት በመነጠል ጻፉ፡፡

1. ጭልፋ = _____
2. ጫጫት = _____
3. ጭማቂ = _____
4. ገልጫ = _____
5. በልጫ = _____

ትዕዛዝ:- የሚከተሉትን ቃላት በማጣመር ጻፉ፡፡

1. ጨ በ ጠ = _____
2. አ ጨ ቀ = _____
3. ጨ ለ ጠ = _____
4. ጨ ዋ ታ = _____
5. ጨ ረ ቃ = _____

የቃላት ፍቾች

ለተለመዱ ቃላት ፍቾች መስጠት

ምሳሌ:-

1. ብልህ = ብልጥ
2. ነጠቀ = ቀማ፤ ወሰደ
3. ክፉ = መጥፎ
4. መላ = ዘዴ
5. ፈፀመ = ጨረሰ
6. ቀየረ = ለወጠ
7. ቀጠነ = ከሳ

ትዕዛዝ:- ለሚከተሉት ቃላት ፍቾች ስጡ።

1. ረታ = _____
2. ለገሰ = _____
3. ሸፈነ = _____
4. ቀረበ = _____
5. ተመኘ = _____

 ንባብ:-

የሚከተሉትን ዓ/ነገሮች ጥንድ ጥንድ በመሆን ደጋግማችሁ አንብቡ።

ፀሐይ በምዕራብ ትጠልቃለች።

ተክሎችን መንከባከብ አለብን።

ተረት መስማት እወዳለሁ።

ጊዜዬን በአግባቡ እጠቀማለሁ።

ቅጥያዎችን መለየት

በቃላት ውስጥ ያሉ ቅጥያዎችን መነጠልና ማጣመር አንብቡ።

ምሳሌ፡-

ቅጥያዎችን መነጠል	ቅጥያዎችን ማጣመር
1. ተማረች = ተማረ-ች	1. ቀመሶች = ቀመሶች
2. አጠናች = አጠና-ች	2. መጣች = መጣች
3. ለበሰች = ለበሰ-ች	3. አጠበች = አጠበች
4. ፈጨች = ፈጨ-ች	4. ቀመሶች = ቀመሶች
5. ታጠበች = ታጠበ-ች	5. ጨመረች = ጨመረች

ትዕዛዝ፡- በሚከተሉት ቃላት ውስጥ የሚገኙትን ቅጥያዎች በመነጠል ጻፉ።

1. ነበረች= _____
2. ሰበረች= _____
3. አዳኝች= _____
4. ሰወረች= _____
5. ፈለገች= _____

ትዕዛዝ፡- በሚከተሉት ቃላት ላይ ቅጥያዎችን በመጨመር ጻፉ።

1. ከፈለ= _____
2. ተገኘ= _____
3. ጎተተ= _____
4. ፈለገ= _____
5. ጠጣ= _____



የሚከተሉትን ዓ/ነገሮች በየግላችሁ ድምፃችሁን ከፍ በማድረግ አንብቡ።

ሚጣ ተረት መስማት ትወዳለች።

መምህራችን ተረት ነገረችን።

አቡሽ ጎበዝ ተማሪ ነው።

ዉሃ ለጤናችን ጠቃሚ ነው።

ህፃናት ሰላም በሰፈነበት አካባቢ ማደግ አለባቸው።



የመጨረሻ ድምፃቸው ተመሳሳይ የሆኑ ቃላትን መመስረት ምሳሌ፡- “ጨ”ን መጨረሻ ላይ በማምጣት ቃላት መመስረት

1. ተፈጨ

3. ተቀጨ

2. ተጋጨ

4. ተነጨ

ትዕዛዝ፡- “ጨ” ን በቃል መነሻና መጨረሻ ላይ በማምጣት አምስት ባለሶስት ሆኔ ቃል መስርቱ።

“ጨ” በቃል መነሻ

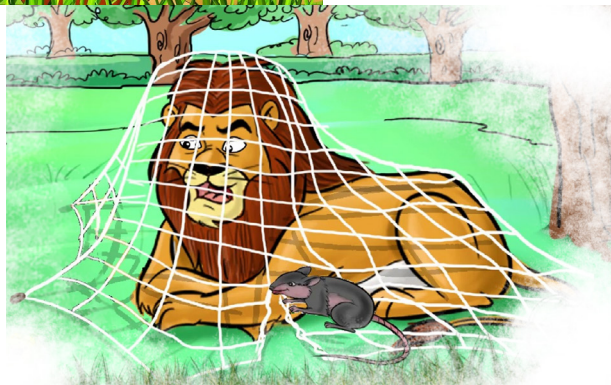
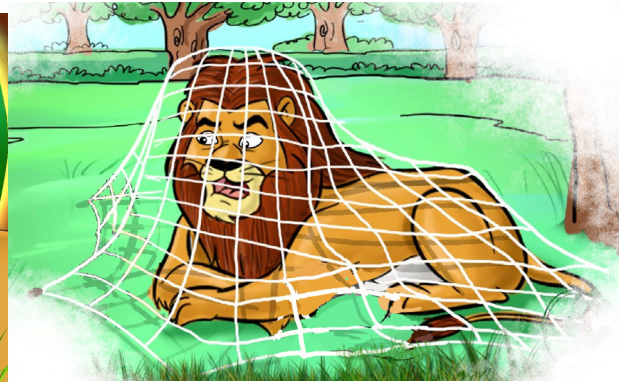
“ጨ” በቃል መጨረሻ

1. _____
2. _____
3. _____
4. _____
5. _____

1. _____
2. _____
3. _____
4. _____
5. _____

አንበሳና አይጥ

ማዳመጥ



አዳምጦ መናገር

ትዕዛዝ:- በአዳመጣችሁት ምንባብ መሠረት ለሚከተሉት ቃላት ፍች በቃል ስጡ።

1. ነቃ
2. ጫካ
3. ተደሰተ

ጭቃላት ጥናት

መነጠልና ማጣመር

መነጠል			ማጣመር
ግ	ራ	ኝ	ግራኝ
ስ	መ	ኝ	ስመኝ
ተ	መ	ኚ	ተመኚ
ከ	ዋ	ኚ	ከዋኚ

ማጣመር	መነጠል		
ተዳኚ	ተ	ዳ	ኚ
ተሞኚ	ተ	ሞ	ኚ
ተመኝ	ተ	መ	ኝ
አገኘ	አ	ገ	ኝ

ትዕዛዝ:- በሚከተሉት ቃላት ውስጥ ያሉትን ሆሄያት ነጣጥላችሁ በመፃፍ ደጋግማችሁ አንብቡ።

1. አዱኛ _____
2. ተናኘ _____
3. መገኛ _____
4. ተረኛ _____
5. ጉረኛ _____

✍️ ጽሕፈት

ትዕዛዝ:- የሚከተሉትን ሆሄያት በማጣመር ቃላት ጻፉና ደጋግማችሁ አንብቡ።

1. ተ ቀ ኘ = _____
2. ተ ገ ኘ = _____
3. አ ማ ኘ = _____

የቃላት ፍች

ለቃላት ተቃራኒ ፍች መስጠት

ምሳሌ:-

1. ብርሃን = ጨለማ
2. ሰጠ = ነጠቀ
3. ረጅም = አጭር
4. ቀጭን = ወፍራም
5. ፈሪ = ደፋር

ትዕዛዝ:- የሚከተሉትን ቃላት ከተቃራኒ ፍቻቸው ጋር በማዛመድ መልሱ።

- | | |
|----------|----------|
| 1. ጎዳ | ሀ. አየ |
| 2. ብልህ | ለ. ቀን |
| 3. ሌሊት | ሐ. ሞኝ |
| 4. ለስላሳ | → መ. ጠቀመ |
| 5. ተመለከተ | ሠ. ሸካራ |

ንባብ

የሚከተለውን ምንባብ ድምፃችሁን ከፍ በማድረግ ለንደኞቻችሁ አንብቡላቸው።

ብልጧ ጦጢት

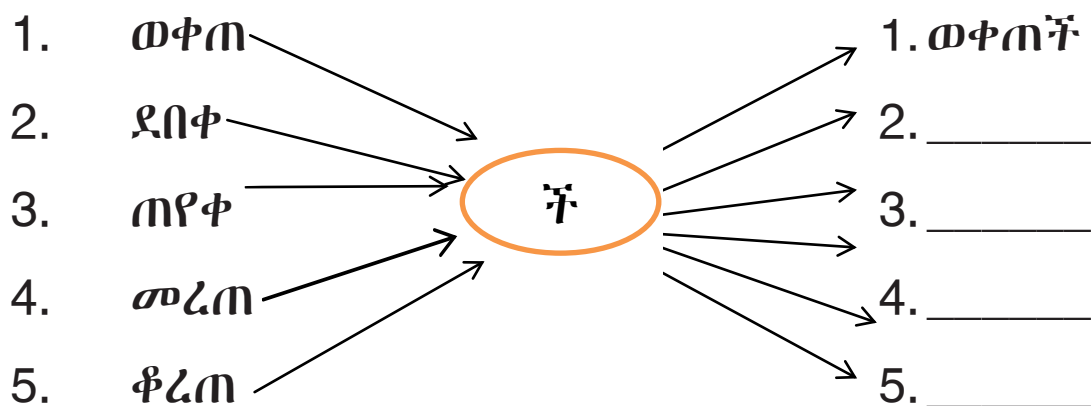
በድሮ ጊዜ ጦጣና ጅብ በአንድ ጫካ ውስጥ ይኖሩ ነበር። ጅቡ ጦጣን ለመብላት አሰበ። ጦጣንም ጠራት። አሞኛል ጠይቂኝ አላት። ጦጣም ለመጠየቅ ሄደች። ራቅ ብላ “ተሻለህ አያ ጅቦ” አለችው? እኔ አሞኛል ገብተሽ ጠይቂኝ አላት። ጦጢትም በሩ ላይ ቆማ ስታዋራው ቆየች። ጅቡ ለመብላት አንጠራራኝ ብሎ ዘሎ ሊይዛት ሲል ጦጢትም እኔንም ሰው ጠራኝ ብላ ዘላ ዛፍ ላይ ወጣች።

ጽሕፈት

ትዕዛዝ:-በምሳሌው መሠረት በሚከተሉት ቃላት አረፍተ ነገር ስሩ።

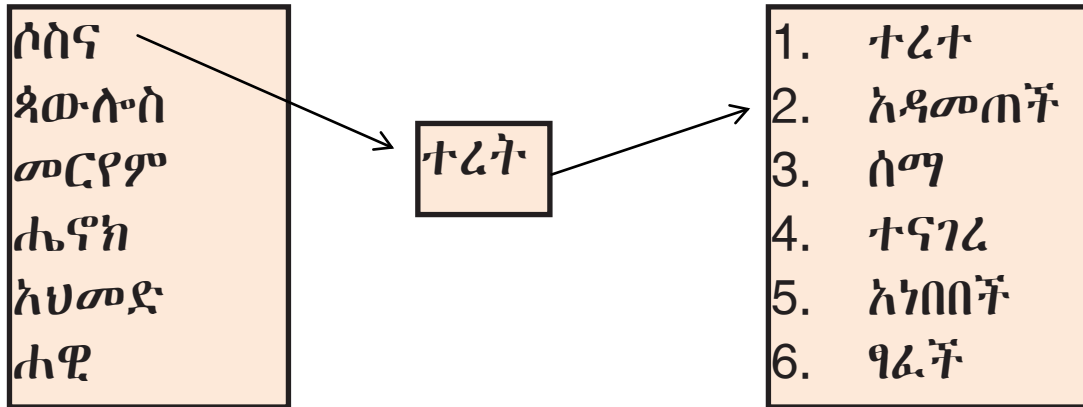
1. ተረት = ተረት መስማት ይወዳል።
2. ተነገረ = _____ ።
3. ሰማ = _____ ።
4. ተረተ = _____ ።
5. አወቀ = _____ ።

ትዕዛዝ:-የሚከተሉትን ቃላት ከቅጥያው ጋር በማጣመር አዛምዱ።



✍️ ጽሕፈት

ትዕዛዝ:- ከሳጥኑ ውስጥ ያሉትን ቃላት በማጣመር አምስት አረፍተ ነገሮችን መስርቱ።



ምሳሌ:- ሶስና ተረት አዳመጠች።

1. _____ ::
2. _____ ::
3. _____ ::
4. _____ ::
5. _____ ::

📖 ንባብ :- የሚከተሉትን ዓ/ነገሮች በጥንድ በመሆን ደጋግማችሁ አንብቡ።

ሐና ጎበዝ ተማሪ ናት።

ከውሰር ቤተሰቧን በስራ ታግዛለች።

ኮኬት በህብረት መስራት ትወዳለች።

አሊ ታሪክ ማንበብ ይወዳል።

የክለሳ ጥያቄዎች

ትዕዛዝ:- የሚከተሉትን ቃላት በመነጣጠል ጻፉ።

1. ተረተ = _____
2. ቃኘው = _____
3. ጭብጦ = _____

ትዕዛዝ:- የሚከተሉትን ሆሄያት በማጣመር ቃላት መስርቱ።

1. ጨ ረ ሰ = _____
2. ጨ ለ ማ = _____
3. ደ ወ ለ = _____

ትዕዛዝ:- ለሚከተሉት ቃላት ተመሳሳይ ፍች ስጡ።

1. አደመጠ = _____
2. በጋራ = _____
3. ለጋ = _____
4. ሸጠ = _____
5. ፈጠነ = _____

ትዕዛዝ:- በሚከተሉት ቃላት ነጠላ አረፍተ ነገር ጻፉ።

1. ጫካ = _____
2. ጭማቂ = _____
3. ተረት = _____

የምዕራፉ አላማዎች

- ምንባቡን በማዳመጥ ዋናውን ሀሳብ ትናገራላችሁ፤
- የምግብ አይነቶችን ትዘረዝራላችሁ፤
- ቃላትን በመነጠልና በማጣመር ታነባላችሁ፤
- የተለመዱ ቃላትን ታነባላችሁ፡፡

የተመጣጠነ ምግብ

ማዳመጥ

ቅድመ ማዳመጥ ጥያቄ

1. የምታውቋቸውን የምግብ ስሞች ተናገሩ።
2. ስዕሉን በማየት የሚደመጠው ምንባብ ስለምን ሊሆን እንደሚችል ገምቱ።



አዳምጦ መናገር

ትዕዛዝ፡- ያዳመጣችሁትን ምንባብ መሠረት በማድረግ

የሚከተሉትን ጥያቄዎች በቃል መልሱ።

1. ህፃናት ጠንካራና ጤናማ እንዲሆኑ ምን ያስፈልጋቸዋል?
2. ያልተመጣጠነ ምግብ ያልወሰደችው ሴት በመውለጃዋ ጊዜ ችግር ያጋጠማት ለምንድን ነው?
3. የተመጣጠነ ምግብ የሚያስፈልገው ለማን ነው?
4. ያዳመጣችሁትን ምንባብ ዋና ሃሳብ አብራሩ።

የተለመዱ ቃላት

ትዕዛዝ፡- በምሳሌው መሠረት ባህላዊና ዘመናዊ የምግብ አይነቶችን ጻፉ።



ቃላት

ትዕዛዝ፡- በምሳሌው መሠረት በቃላት መጀመሪያና መጨረሻ ላይ የሚመጡ ድምፆችን በመለየት አመልክቱ።

ምሳሌ፡- ምግብ = የቃሉ መጀመሪያ ድምፅ “ም” ሲሆን፤ መጨረሻው ደግሞ “ብ” ነው።

	መጀመሪያ ድምፅ	መጨረሻ ድምፅ
1. በቆሎ=	_____	_____
2. ባቂላ=	_____	_____
3. ማንጎ=	_____	_____
4. ጎመን=	_____	_____
5. ቆስጣ=	_____	_____
6. ሰላጣ=	_____	_____

፳ የቃላት ጥናት መነጠልና ማጣመር

መነጠል			ማጣመር
ተ	መ	ቸ	ተመቸ
ሰ	ለ	ቸ	ሰለቸ
ፈ	ር	ቼ	ፈርቼ
መ	ጥ	ቼ	መጥቼ

ማጣመር	መነጠል			
አመቼ	አ	መ	ቼ	
ተማቼ	ተ	ማ	ቼ	
ሰማች	ሰ	ማ	ች	
በላች	በ	ላ	ች	

ትዕዛዝ:- በሚከተሉት ቃላት ውስጥ የሚገኙትን ሆሄያት በመነጣጠል አሳዩ።

1. ቁርስ = _____
2. ፓስታ = _____
3. ገንፎ = _____
4. ጭማቂ = _____
5. ወተት = _____

ትዕዛዝ:- የሚከተሉትን ተነጣጥለው የቀረቡትን ድምፆች በማጣመር አሳዩ።

1. ፓ - ፓ - ያ = _____
2. ድ - ን - ች = _____
3. ክ - ት - ፎ = _____
4. ጥ - ብ - ስ = _____
5. እ - ር - ጎ = _____

ቅጥያዎችን መለየት

በቃል ውስጥ የሚገኙ ቅጥያዎችን መለየት

ምሳሌ:-

1. ምግብሽ = ምግብ- ሽ
2. ጠጣሽ = ጠጣ- ሽ
3. ቁርስሽ = ቁርስ- ሽ

ትዕዛዝ:- በሚከተሉት ቃላት ውስጥ የሚገኙትን የተለመዱ ቅጥያዎች ለይታችሁ አሳዩ።

1. ረዳሽ = _____
2. አገዘሽ = _____
3. አዘዘሽ = _____
4. ጠየቀሽ = _____
5. አሳየሽ = _____

ጽሕፈት

ትዕዛዝ:- በተመሳሳይ ሆኔ የሚጨርሱ አምስት የቤተሰብ አባላት መጠሪያ ስሞችን ጻፉ።

ምሳሌ:- 1. አያት 2. አባት

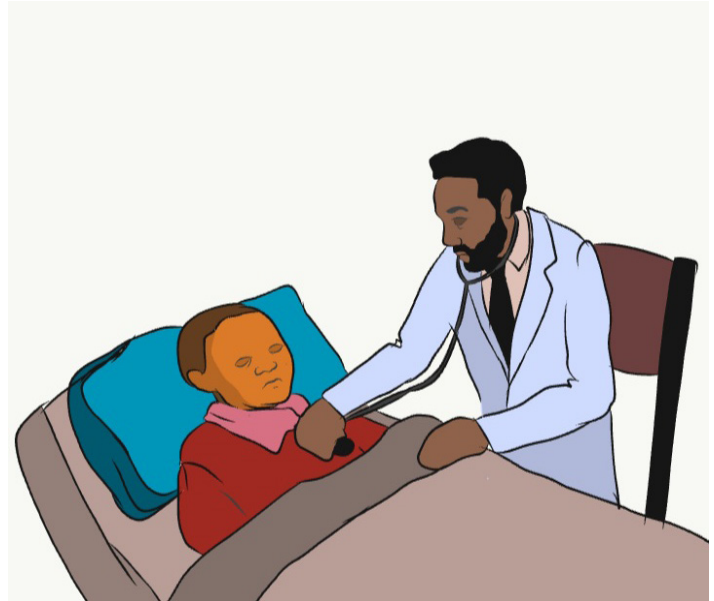
1. _____
2. _____
3. _____
4. _____
5. _____

የዋሁ ቡጡ

ማዳመጥ

ቅድመ ማዳመጥ

1. ስዕሉን በማየት የሚደመጠው ምንባብ ስለምን ሊሆን እንደሚችል ገምቱ።
2. ሳይበስሉ የሚበሉ ምግቦችን አጥባችሁ ትመገባላችሁ?



አዳምጦ መናገር

ትዕዛዝ:- ባዳመጣችሁት ምንባብ መሠረት የሚከተሉትን ጥያቄዎች በቃል መልሱ።

1. ቡጡ ሆዱን የታመመው በምን ምክንያት ነው?
2. ቡጡ ሆዱን እንዳመመው የተናገረው ለማን ነው?
3. የምንባቡ ዋና ሃሳብ ምንድን ነው?

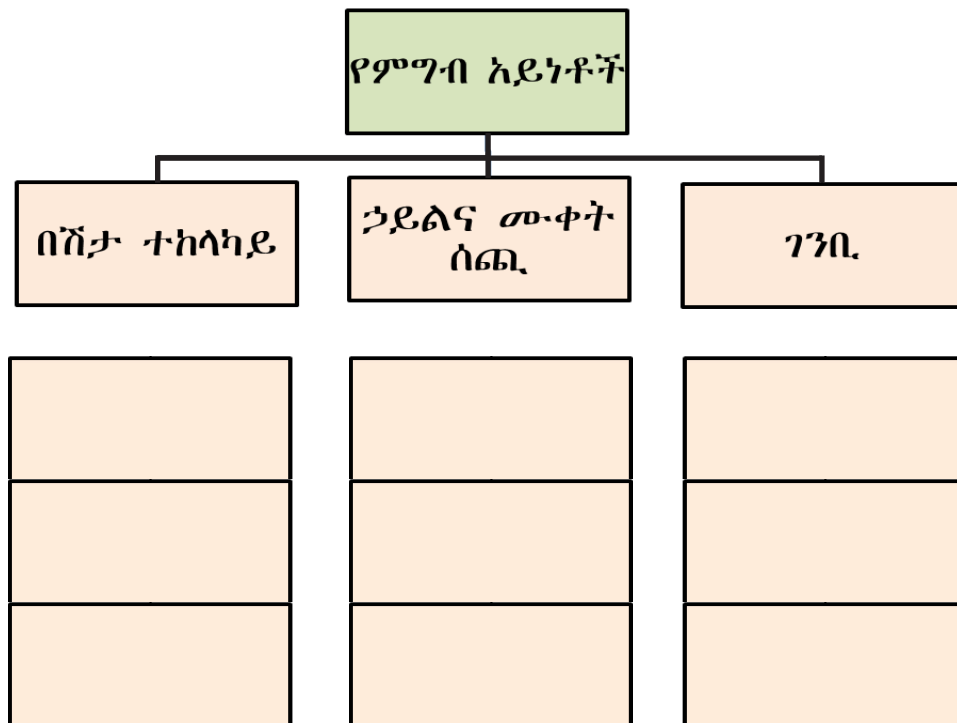
ግንባብ

የሚከተለውን ምንባብ ጥንድ ጥንድ በመሆን ደጋግማችሁ አንብቡ።

ምግብ

ምግብ ለሰው ልጆች እጅግ አስፈላጊ ነው። ሰዎች የተለያዩ ምግቦችን ይመገባሉ። የምግብ አይነቶች ብዙ ናቸው። እነዚህ ምግቦች በሶስት ይከፈላሉ። እነሱም፡-በሽታ ተከላካይ ፣ ሀይልና ሙቀት ሰጪ እና ገንቢ ተብለው ይከፈላሉ። በሽታ ተከላካይ የሚባሉት ሙዝ፣ ብርቱካን፣ ሎሚ፣ ማንጎ እና ሌሎችም ይገኙበታል። ማር፣ ድንች፣ ስኳር ድንች፣ ዳቦ... ሀይልና ሙቀት ሰጪ ይባላሉ። ወተት፣ እንቁላል፣ ስጋና ባቂላ ደግሞ ገንቢ ምግቦች ውስጥ ይመደባሉ።

ትዕዛዝ፡- በምንባቡ ውስጥ ያሉትን የምግብ አይነቶች በየምድባቸው ጻፉ።



ጽሑፍ

ትዕዛዝ:- በሠንጠረዥ ውስጥ ተዘበራርቀው የቀረቡትን ሆሄያት በማጣመር ዘጠኝ ቃላት መስርቱ።

ለ	ገ	መ	ች	ካ	ወ
ጎ	ው	ን	ፍ	ሮ	ተ
ዳ	ድ	ዝ	ፎ	ት	ል
ጣ	ቦ	ሩ	ሙ	ሽ	ባ

ምሳሌ:- ለውዝ

- | | | |
|----------|----------|----------|
| 1. _____ | 4. _____ | 7. _____ |
| 2. _____ | 5. _____ | 8. _____ |
| 3. _____ | 6. _____ | 9. _____ |

ትዕዛዝ:- በምሳሌው መሠረት የፊደላትን ቦታ በመቀያየር አዲስ ቃል መስርቱ።

ምሳሌ:-

ሀ. ቀመረ = መረቀ

ለ. ከመረ = መከረ

ሐ. ለጋ = ጋለ

1. ሰገደ = _____
2. ቆረጠ = _____
3. ቀለጠ = _____
4. ረገጠ = _____
5. ረጠበ = _____

ትዕዛዝ:- በምሳሌው መሠረት ፊደላትን በመቀነስ ወይም በታችውን በመቀያየር አዳዲስ ቃላትን ጻፉ።

ምሳሌ:- ቀባጣሪ

- | | |
|-------|------|
| - ቀጣሪ | - ቀባ |
| - ቀባሪ | - ቀጣ |
| - ቀሪ | - ጣባ |

ሀ. አደረሰው

- | | |
|----------|----------|
| 1. _____ | 4. _____ |
| 2. _____ | 5. _____ |
| 3. _____ | 6. _____ |

 ንባብ

በሚከተለው ሳፕን ውስጥ ያሉትን የምግብ ስሞች በግላችሁ ደጋግማችሁ አንብቡ።

ብርቱካን	በቆሎ	ፕሪም	ዱባ
ድንች	ሰሊጥ	ሽንኩርት	ኑግ
ሰላጣ	ጎመን	ተልባ	ሽንብራ
ለውዝ	ካሮት	አተር	ፓፓያ
ባቄላ	አቮካዶ	ማንጎ	ምስር

✍ ጽሕፈት

ዶሮና አገልግሎትዋ

ብዙ ሰዎች ዶሮን ለምግብነት ያረብዋታል። በዋናነት እንቁላልዋን ለበርካታ አገልግሎት ያውሉታል። ለቀለም፣ ለፎቶ ግራፍ ስራ፣ ለመፅሐፍ መጠረዣ፣ ለሳሙና፣ ለፀጉር ሻምፑ፣ ቅባት ለማዘጋጀት፣ የእንቁላሉን ቅርፊት ፈጭቶ ወይም አድቅቆ ከከሰል አመድ ጋር በመቀላቀል እንደአሞ እና እቃ ማጠቢያ ሳሙና በማዘጋጀት ይጠቀሙበታል።

ትዕዛዝ:- ከላይ ከቀረበው ምንባብ ውስጥ አምስት አጫጭር አረፍተ ነገሮችን እያወጣችሁ ጻፉ።

ምሳሌ:- ሰዎች ዶሮን ያረባሉ።

እንቁላል ለቀለም መስሪያ ያገለግላል።

1. _____
2. _____
3. _____
4. _____
5. _____

የክለሳ ጥያቄዎች

ትዕዛዝ:- ቀጥሎ ከቀረበው ቃል ውስጥ ያሉትን ሆሄያት ቦታ በመቀያየር ወይም በመቀነስ ሌሎች አዳዲስ ቃላትን መስርቱ።

ሀ. አረጋገጠ

- | | |
|----------|----------|
| 1. _____ | 5. _____ |
| 2. _____ | 6. _____ |
| 3. _____ | 7. _____ |
| 4. _____ | 8. _____ |

ለ. አደረሰ

- | | |
|----------|----------|
| 1. _____ | 4. _____ |
| 2. _____ | 5. _____ |
| 3. _____ | 6. _____ |

ትዕዛዝ:- በቃል መጀመሪያና መጨረሻ ላይ የሚገኙ ድምፆችን በመለየት አመልክቱ።

መጀመሪያ ድምፅ

መጨረሻ ድምፅ

- | | | |
|----------|-------|-------|
| 1. ወረደ = | _____ | _____ |
| 2. ቅርብ = | _____ | _____ |
| 3. ጠረበ = | _____ | _____ |
| 4. መጠጠ = | _____ | _____ |
| 5. ደገሰ = | _____ | _____ |

የምዕራፉ አላማዎች

- ያዳመጣችሁትን ምንባብ መልዕክት በቃላችሁ ታብራራላችሁ፤
- አዳዲስ ሆሄያትን በመጠቀም አዳዲስ ቃላትን ትመሰርታላችሁ፤
- ድምፆችን በማጣመርና በመነጠል ታነባላችሁ፤
- ከግል ንፅህና ጋር የተያያዙ አዳዲስ ቃላትን ታነባላችሁ፤
- ባለሁለት ፊደል ቃላትን ትነጣጥላላችሁ፤ ታጣምራላችሁ፡፡

በግል ንፅህና መጓደል የሚመጡ በሽታዎች

🕒 ማዳመጥ

ቅድመ ማዳመጥ ጥያቄ

1. በንፅህና መጓደል ምን ምን ችግሮች ሊከሰቱ ይችላል ብላችሁ ታስባላችሁ?



አዳምጦ መናገር

ትዕዛዝ:- የሚከተሉትን ጥያቄዎች ያዳመጣችሁትን ምንባብ መሰረት በማድረግ በቃል መልሱ::

1. የኮሮና፣ የአሜባ፣ የታይፎይድ በሽታዎች የሚከሰቱት በምን ምክንያት ነው?
2. ኮሮናን እንዴት መከላከል እንችላለን?
3. የኮሮና በሽታ የሚያጠቃው የትኛውን የህብረተሰብ ክፍል ነው?
4. የምንባቡን ዋና ሀሳብ ተናገሩ::

ትዕዛዝ:- ባዳመጣችሁት ምንባብና በምሳሌው መሠረት የሚከተለውን ሠንጠረዥ አሟልታችሁ ጻፉ።



☞ ቃላት

ትዕዛዝ:- በምሳሌው መሠረት በቃሉ መጀመሪያና መጨረሻ ላይ የሚመጡ ድምፆችን በመለየት ጻፉ።

ምሳሌ:- የመጀመሪያ ድምፅ(ሆሄ) የመጨረሻ ድምፅ(ሆሄ)

ሀ. ንፁህ = ን	ሀ
ለ. ማጠብ = ማ	ለ
ሐ. ቆሻሻ = ቆ	ሐ

አፀዳ = _____

1. _____

ቦረሽ = _____

2. _____

አበጠረ = _____

3. _____

አጠበ = _____

4. _____

አደሰ = _____

5. _____

→ የቃላት ጥናት

ማጣመርና መነጠል

መነጠል			ማጣመር
ወ	ዳ	ጄ	ወዳጄ
ወ	ላ	ጄ	ወላጄ
ደ	ረ	ጄ	ደረጄ
አ	በ	ጄ	አበጄ

ማጣመር	መነጠል		
ውሰጂ	ው	ሰ	ጂ
ተጎጂ	ተ	ጎ	ጂ
ፈራጅ	ፈ	ራ	ጅ
ወላጅ	ወ	ላ	ጅ

ትዕዛዝ:- ተነጣጥለው የቀረቡ ድምፆችን በማጣመር ጻፉ፡፡

ምሳሌ:- ሀ. ጄ - መ - ረ = ጀመረ

ለ. ከ - መ - ረ = ከመረ

ሐ. አ - ማ - ረ = አማረ

1. ሳ - ሙ - ና = _____

2. ቆ - ረ - ጠ = _____

3. ጠ - ረ - ገ = _____

4. በ - ሽ - ታ = _____

5. ሀ - ኪ - ም = _____

ትዕዛዝ:- ተጣምረው የቀረቡትን ቃላት በመነጣጠል ጻፉ።

ምሳሌ:- ሀ. ቁርስ = ቁ - ር - ስ

ለ. ቅርስ = ቅ - ር - ስ

- | | |
|----------------|----------------|
| 1. ጥርስ = _____ | 4. ፀጉር = _____ |
| 2. ልብስ = _____ | 5. እግር = _____ |
| 3. ጥፍር = _____ | |



ንባብ

የሚከተለውን ምንባብ ድምፃችሁን ከፍ አድርጋችሁ ተራ በተራ አንብቡ።

ንፅህናን መጠበቅ

ንፅህናችንን ከጠበቅን ራሳችንን ከበሽታ እንከላከላለን። ልብሶቻችንንና ሰውነታችንን በየጊዜው መታጠብ ይገባናል። የቤታችንንና የአካባቢያችንን ፅዳትም ዘወትር መጠበቅ ይኖርብናል። ሁልጊዜ ከምግብ በፊትና በኋላ እጆቻችንን በሳሙና መታጠብ ያስፈልጋል። የምንጠጣውን ውሃ ማጣራት (ማከም) ይኖርብናል። የህመም ስሜት ሲሰማን ደግሞ ቶሎ ብለን ወደ ጤና ተቋም ሄደን መታከም ይኖርብናል።
(ምንጭ:- አላምረው ገ/ማሪያም፣ 2002፣ የአማርኛ መማሪያ አጋዥ መፅሐፍ፣ ከ1ኛ- 4ኛ ክፍል፣ ገፅ- 104።)

ትዕዛዝ:- የሚከተሉትን አረፍተ ነገሮች ቀጥሎ በተሰጡት ቃላት አሟልታችሁ ጻፉ ።

ማጣራት	እጆቻችንን	ጤና ተቋም
ዘወትር	ከበሽታ	

1. ምግብ ከመብላታችን በፊት _____ በሳሙና መታጠብ አለብን።
2. የግል ንፅህናችንን _____ መጠበቅ ይኖርብናል።
3. ንፅህናችንን በመጠበቅ ራሳችንን _____ እንከላከላለን።
4. የምንጠጣውን ውሃ _____ ይኖርብናል።
5. የህመም ስሜት ሲሰማን ቶሎ ወደ _____ መሄድ አለብን።

✍ ጽሕፈት

ትዕዛዝ፡- በሚከተሉት ቃላት ውስጥ ተጨምራ የገባችውን ቅጥያ “-ች” ለይታችሁ ጻፉ።

- | | |
|----------|---------|
| 1. አጠበች | 4. ተሰራች |
| 2. አፀዳች | 5. ቆረጠች |
| 3. አበጠረች | |

ትዕዛዝ፡- በ“ጀ፣ ጄ፣ ጂ እና ጅ” የሚጨርሱ ሶስት ሶስት ቃላትን መስርቱ።

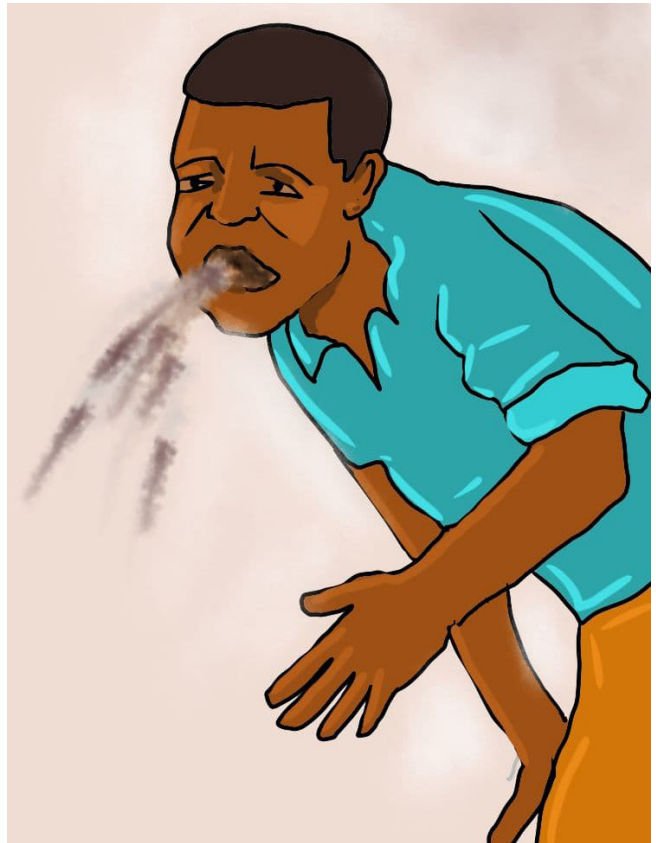
ጀ	ጄ	ጂ	ጅ
አረጀ	ወላጄ	ነጂ	ወላጅ
ፈረጀ	ወዳጄ	ፈንጂ	ወላጅ
1.	1.	1.	1.
2.	2.	2.	2.
3.	3.	3.	3.

ሲመክሩት ያልሰማ

ማዳመጥ

ቅድመ ማዳመጥ

1. የምታውቁትን የግል ንፅህና መጠበቂያ ዘዴዎችን ግለፁ።



አዳምጦ መናገር

ትዕዛዝ:- ባዳመጣችሁት ምንባብ መሠረት የሚከተሉትን ጥያቄዎች በቃል መልሱ።

1. ሮማንና ሀናን ሁልጊዜ አማንን የሚመክሩት ምን እያሉ ነው?
2. አማን የታመመው ምኑን ነው?
3. አማን ለምን ያህል ጊዜ ትምህርት ቤት ቀረ?
4. የምንባቡ ዋና ሀሳብ ምንድን ነው?

ቆላት

ትዕዛዝ:- በምሳሌው መሠረት በቃላቱ ውስጥ የተጓደሉትን ሆኔያት ከሳጥኑ ውስጥ በመምረጥ ቃላት መስርቱ።

አ	ደ	ቀ	ረ	ሰ	ጠ
ወ	መ	በ	ለ	ከ	ገ

ምሳሌ:- ሀ. አ _ ገ = አደገ

ለ. _ መቀ = ደመቀ

ሐ. ሰመ _ = ሰመጠ

- | | |
|-----------------|-------------------|
| 1. ወደ _ = _____ | 6. _ ለቀ = _____ |
| 2. ጠረ _ = _____ | 7. ደ _ መ = _____ |
| 3. _ ወከ = _____ | 8. ጠ _ ገ = _____ |
| 4. ወከ _ = _____ | 9. ቀ _ መ = _____ |
| 5. _ ለጠ = _____ | 10. ጠ _ ነ = _____ |

📖 ንባብ

የሚከተሉትን ዓ/ነገሮች በግላችሁ በፍጥነት ደጋግማችሁ አንብቡ።

የግቢውን ቆሻሻ አፀዱ።

አስቴር ፀጉሯን ታጠበች።

ሂባ ጥርሷን ቦረሸች።

ሳሚ ጥፍሩን ቆረጠ።

የቃላት ጥናት
መነጠልና ማጣመር

መነጠል		ማጣመር	ማጣመር	መነጠል	
እ	ጅ	እጅ	ሮጠ	ሮ	ጠ
አ	ፍ	አፍ	በላ	በ	ላ
ጀ	ሮ	ጀሮ	ጠጣ	ጠ	ጣ
በ	ር	በር	ተኛ	ተ	ኛ

ትዕዛዝ:- ተነጣጥለው የቀረቡ ሆኔያትን በማጣመር ባለሁለት ሆኔ ቃል መስርቱ።

ምሳሌ:- ሄ - ደ = ሄደ
ሰ - ማ = ሰማ

1. ወ - ብ = _____

4. ግ - ራ = _____

2. ፅ - ዱ = _____

5. ቤ - ት = _____

3. ጥ - ሬ = _____

6. ረ - ዳ = _____

ትዕዛዝ:- ከዚህ በታች ተጣምረው የቀረቡ ባለሁለት ሆኔ ቃላትን በመነጣጠል ጻፉ።

ምሳሌ:- መጣ = መ - ጣ
ገላ = ገ - ላ

1. ግቢ =

2. ሠጠ =

3. ቸረ =

4. ልብ =

5. ብር =

አዳዲስ ቃላትን መጻፍ

✍️ ጽሕፈት

ተማሪዎች ከሚያውቁት ቃላት ፊደላትን በመቀነስ፣ ቦታቸውን በመቀያየር ወይም በመደጋገም አዳዲስ ቃላትን መጻፍ

ትዕዛዝ:- በቃላት ውስጥ የሚገኙ ፊደላትን በመደጋገም አዳዲስ ቃላት ጻፉ።

ምሳሌ:- መረቀ = መረረ፣ ቀረረ፣ ረቀቀ፣ ቀመመ
 ገለጠ = ገጠጠ፣ ለጠጠ፣ ጠለለ፣ ጠገገ

1. ደረበ = _____ ፣ _____
2. አጠበ = _____ ፣ _____
3. አበረ = _____ ፣ _____
4. መከረ = _____ ፣ _____

📖 ንባብ

የሚከተሉትን አረፍተ ነገሮች ጥንድ ጥንድ በመሆን አንብቡ።

ጀሚላ ሀብል ገዛች።

ወዳጇ ትናንት መጣ።

አዲስ በጀበና ቡና አፈላች።

ሳምራዊት በሰላም ወልጄ መጣሁ አለች።

ጅብ ጅራት አለው።

ጅግራ በራሪ እንስሳ ናት።

የክለሳ ጥያቄዎች

ትዕዛዝ:- በቃላቱ ውስጥ የተጓደሉትን ሆሄያት ከሳጥኑ ውስጥ በመምረጥ አሟልታችሁ ጻፉ።

ሀ	ጥ	ብ	አ	ተ	ፀ	ዲ	በ	ት
ከ	አ	ን	ሀ	ያ	ስ	ባ	ማ	ድ

1. ጥ ____ ብ
2. አን ____
3. ____ ተማ
4. አ ____ ባ
5. ንፀ ____
6. ከ ____ ድ

ትዕዛዝ:- ከዚህ በታች ተነጣጥለው የተፃፉትን ፊደላት በማጣመር ባለሁለት ሆሄ ቃል መስርቱ።

1. ል- ጅ = _____
2. ሂ- ጂ = _____
3. እ- ጄ = _____
4. ጀ- ሞ = _____
5. ጅ- ብ = _____

ትዕዛዝ:- ከዚህ በታች ተጣምረው የተፃፉትን ቃላት በመነጣጠል ጻፉ።

1. ሰው =
2. ልብ =
3. ብር =
4. ቤት =
5. ደግ =

አማርኛ
፩ኛ ክፍል

ምዕራፍ አስር
የቤት እንስሳት

የምዕራፉ አላማዎች

- ያዳመጡትን ጽሑፍ ዋና ሃሳብ ከተጨባጩ አለም ጋር ታዛምዳላችሁ፤
- አዳዲስ ቃላትን ከፍ ባለ ድምፅ ትጠራላችሁ፤
- ባለሶስት ፊደል ቃላትን በማጣመርና በመነጠል ታነባላችሁ፤
- በአዳዲስ ሆሄያት የተመሰረቱ ቃላትን ታነባላችሁ፤
- ቅጥያዎችን ትነጣጥላላችሁ።

ታማኝ ውሻ

👂 ማዳመጥ

ቅድመ ማዳመጥ

1. በአካባቢያችሁ የሚገኙ የቤት እንስሳት ስሞችን ተናገሩ።



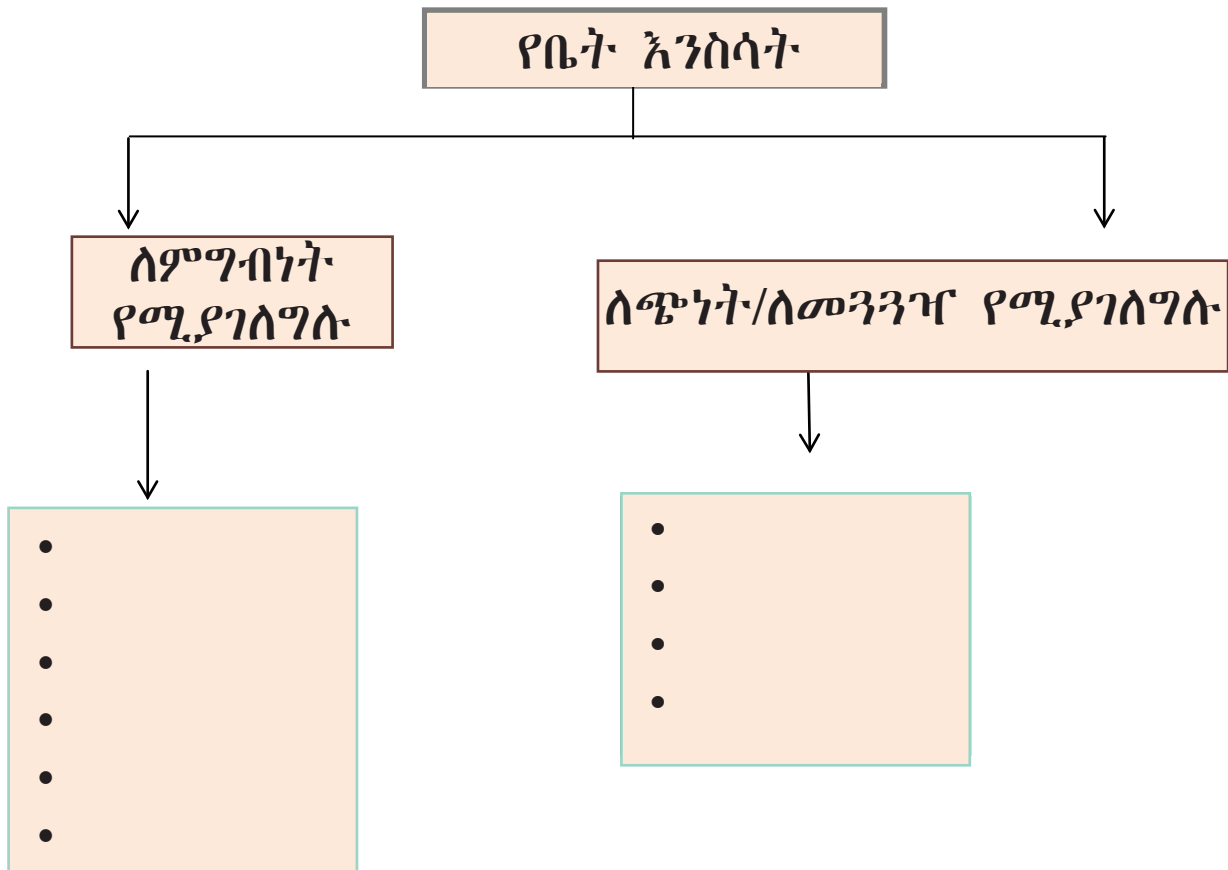
አዳምጦ መናገር

ትዕዛዝ፡- በምንባቡ መሠረት የሚከተሉትን ጥያቄዎች የያዙት ሀሳብ ትክክል ከሆነ እውነት ካልሆነ ሐሰት በማለት በቃል መልሱ።

1. ውሻ የመጀመሪያው ለማዳ የቤት እንስሳ ነው።
2. ውሻ ባለቤቱን በታማኝነት ያገለግላል።
3. ውሻ ጅራቱን በማወዛወዝ ለባለቤቱ ፍቅሩን ይገልጻል።
4. ውሻ ወንጀለኛን አነፍንፎ የማግኘት ብቃት አለው።
5. ውሻ በእንክብካቤ ካልተያዘ በሰዎች ላይ ጉዳት ያደርሳል።

ትዕዛዝ:- የሚከተሉትን የቤት እንስሳት ስሞች ለምግብነት የሚያገለግሉና ለጭነት የሚያገለግሉ በማለት ለይታችሁ ጻፉ።

ግመል	በግ	ላም	አህያ	በቅሎ
ዶሮ	ፈረስ	ፍየል	በሬ	



፳-የቃላት ጥናት

መነጠልና ማጣመር

መነጠል			ማጣመር	ማጣመር	መነጠል		
ጋ	ባ	ኸ	ጋባኸ	ጋራኸ	ጋ	ራ	ኸ
ታ	ዝ	ዜ	ታዝዜ	ፈዝዜ	ፈ	ዝ	ዜ
ተ	ገ	ዢ	ተገዢ	ተገዢ	ተ	ገ	ዢ

ትዕዛዝ:- ከዚህ በታች ተነጣጥለው የቀረቡ ሆሄያትን በማጣመር ጻፉ።

ምሳሌ:- ፈ - ረ - ስ = ፈረስ

በ - ቅ - ሎ = በቅሎ

- ፍ - የ - ል =
- አ - ህ - ያ =
- ግ - መ - ል =
- ድ - መ - ት =
- ጊ - ደ - ር =

ትዕዛዝ:- ከዚህ በታች ተጣምረው የቀረቡ ሆሄያትን በመነጣጠል ቃል ጻፉ።

ምሳሌ:- ጫጩት = ጫ - ጩ - ት

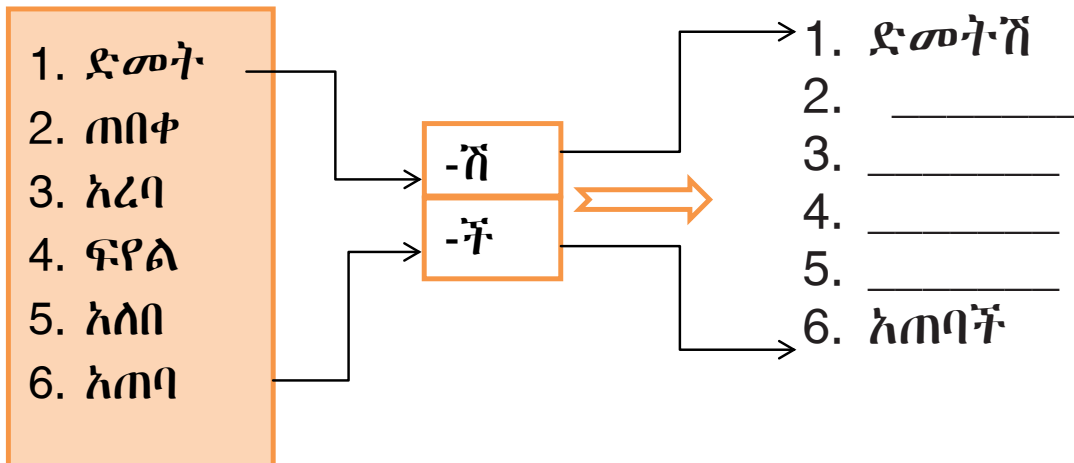
ቡችላ = ቡ - ች - ላ

- ወጠጤ =
- ኮርማ =
- ሙክት =
- ጠቦት =
- ክትፎ =

ጽሑፍ

ቅጥያዎችን መለየት

ትዕዛዝ:- ከዚህ በታች ቃላት ከቅጥያዎች ጋር በማጣመር ቃል መስርቱ።



ንግግር

ትዕዛዝ:- የሚከተሉትን የእንስሳት ልጆች መጠሪያ ስሞችን በግላችሁ አንብቡ።

ዶሮ = ጫጩት

ድመት = ሙጭልት

ፍየል = ግልገል

ወሻ = ቡችላ

በግ = ግልገል

ፈረስ = ግልገል

አህያ = ውርንጭላ

ግመል = ኤልሞሌ(እልምሌ)

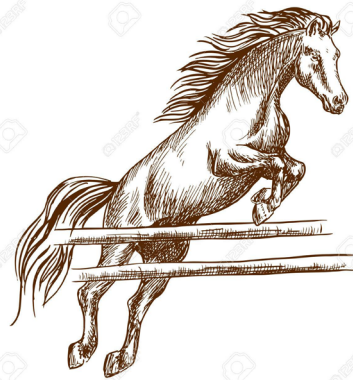
ላም = እምቦሳ/ጥጃ

አሸናፊው ፈረስ

👂 ማዳመጥ

ቅድመ ንባብ ጥያቄ

1. ርዕሱንና ስዕሉን በማየት ምን ተገነዘባችሁ?
2. ስለፈረስ አገልግሎት ወይም ጠቀሜታ የምታውቁትን ግለፅ፡፡



አዳምጦ መናገር

ትዕዛዝ፡- የሚከተሉትን ጥያቄዎች ባዳመጣችሁት ምንባብ መሠረት በቃል መልሱ፡፡

1. ፈረሱ አሸናፊ የተባለው በምን ምክንያት ነው?
2. ፈረሱ እግሩን የተሰበረው ምን ሆኖ ነው?
3. ፈረሱን የሚንከባከበው ማን ተብሎ ነው?
4. አቶ ልዑል ፈረሱ እንደ ተሰበረ ምን አደረገ?



የሚከተለውን ምንባብ ጥንድ ጥንድ በመሆን አንብቡ።

የቤት እንስሳት

የቤት እንስሳት ለማዳ ናቸው። የቤት እንስሳት የሚባሉት ድመት፣ ውሻ ፣ በግ፣ ላም ፣ ፍየል፣ ፈረስ ፣ አህያ ፣ ዶሮ ወ.ዘ.ተ. ናቸው። እነዚህ እንስሳት ለሰው ልጆች የተለያዩ ጠቀሜታዎችን ይሰጣሉ። ድመት አይጦችን ታባርራለች። ውሻ ቤትን ከሌባ ይጠብቃል። ላም ወተት ትሰጣለች። ፈረስ ለመጓጓዣን ያገለግላል። በሬ ደግሞ ለእርሻ፣ ለስጋ፣ ቆዳው ለአልባሳት መስርያነት ያገለግላል።

ትዕዛዝ፡- በሳጥኑ ውስጥ ያሉትን ቃላት በመጠቀም ቀጥሎ ያሉትን ያልተሟሉ አረፍተ ነገሮች በትክክለኛው ቃል አሟልታችሁ ባፉ።

ታባርራለች	ትሰጣለች	በሬ
ይጠብቃል	ፈረስ	

1. ውሻ ቤትን ከሌባ _____ ።
2. _____ ለእርሻ፣ ለስጋና ለአልባሳት መስርያነት ያገለግላል።
3. ድመት አይጥን _____ ።
4. _____ ለመጓጓዣን ያገለግላል።
5. ላም ወተት _____ ።

፳ ቃላት

ትዕዛዝ:- የመጨረሻ ድምፃቸው ተመሳሳይ የሆኑ አምስት ባለሰባት ሆኔ ቃላትን በምሳሌው መሰረት መስርቱ።

ምሳሌ:- ወሰደ=

ወደደ=

ወለደ=

ትዕዛዝ:- በምሳሌው መሠረት በቃላት መጀመሪያና መጨረሻ ላይ የሚመጡ ድምፆችን በመለየት አመልክቱ።

ምሳሌ:- ለማዳ = የቃሉ መጀመሪያ ድምፅ “ለ” ሲሆን፤ መጨረሻው ደግሞ “ዳ” ነው።

መጀመሪያ ድምፅ	መጨረሻ ድምፅ
ጭነት= _____	_____
ምግብ= _____	_____
በቅሎ = _____	_____
የቤት = _____	_____
ጠባቂ = _____	_____
ታማኝ= _____	_____

ጽሕፈት

ትዕዛዝ:- በሚከተሉት ሠንጠረዦች ውስጥ ያሉትን ፊደላት በማቀናጀት አምስት ቃላት መስርቱ።

	↓				
→	አ	ጠ	ረ	ሰ	ል
	ቀ	ላ	ጅ	ሊ	ቅ
	ደ		ም	ጥ	ር
					ስ

1. _____
2. _____
3. _____
4. _____
5. _____

1. _____
2. _____
3. _____
4. _____
5. _____

ትዕዛዝ:- በምሳሌው መሠረት የሚከተሉትን የቤት እንስሳት ስሞችን በመጠቀም አረፍተ ነገር ጻፉ።

ምሳሌ:- ዶሮ እንቁላል ትጥላለች።

ፈረስ ለመጓጓዣነት ያገለግላል።

1. ፍየል:- _____
2. በግ:- _____
3. አህያ:- _____
4. በሬ:- _____
5. ግመል:- _____



የሚከተሉትን አረፍተ ነገሮች ድምፃችሁን ከፍ አድርጋችሁ በትክክል አንብቡ።

ማሬ ታዛዥ ናት።

መኪናው ጋራዥ ገባ።

ሲሃም አጋዥ መፅሐፍ ተገዛለት።

እህቴ አጋዥ አትፈልግም።

ተክገፍ ተቀመጥኩ።



ትዕዛዝ፡- “የተወለደበት” በሚለው ቃል ውስጥ ፊደላቱን በመቀነስ፣ በመደጋገምና በታችውን በመቀያየር አዳዲስ ቃላትን ጻፉ።

ምሳሌ፡-

- ተለየ
- ተለተለ
- ለበደ

1. _____

4. _____

2. _____

5. _____

3. _____

የክለሳ ጥያቄዎች

ትዕዛዝ:- በሚከተሉት ቃላት አረፍተ ነገር መስርቱ።

1. አሞራ:- _____
2. አይጥ:- _____
3. ቀበሮ:- _____
4. አደነ:- _____
5. ደረሰ:- _____

ትዕዛዝ:- በሚከተሉት ሠንጠረዦች ውስጥ ያሉትን ፊደላት በማቀናጀት አራት ቃላት መስርቱ።

አ	ገ	ሳ
በ		መ
ደ	መ	ና

አ	ነ	ሰ
ገ	ከ	ነ
ኘ	ረ	ገ

ትዕዛዝ:- ከዚህ ከታች በቀረቡት በቃላት ውስጥ ያሉትን ቅጥያዎች ለዩ።

1. መፅሐፍሽ =
2. እርሳስሽ =
3. ቀረፀች =
4. አነበበች =
5. ወለደች =

ትዕዛዝ:- ከዚህ ከታች በቀረቡት የሆኔያትን ቦታ በመቀያየር አዳዲስ ቃላትን ጻፉ።

1. ብርቅ= _____
2. ቆረጠ= _____
3. መረገ= _____
4. ሰፈረ= _____
5. ቀለሰ= _____

ዋቢ መጻሕፍት

ባህሩ ዘርጋው። (2010)። ዘርጋው መለስተኛ የአማርኛ መዝገበ ቃላት (2ኛ ዕትም)። አዲስ አበባ፣ ርኅሶት አታሚዎች።

ተስፋ ገ/ስላሴ። የአማርኛ የፊደል ገበታ።

ታለጌታ ይመር። (2010)። ሁለገብ መሠረታዊ የአማርኛ ቋንቋ መማሪያ አጋዥ መፅሐፍ፤ ከ1ኛ- 4ኛ ክፍል። አዲስ አበባ፣ ነጭ ሳር ማተሚያ ቤት ታተመ።

ታሪኩ ፋንታዬ። (2008)። አማርኛ ሁሉ ለሁሉ (ከመለስተኛ- ኮሌጅ)። አዲስ አበባ፣ ኢስት ትሬዲንግ ኃላ. የተ. የግ. ማህበር።

ትዕግስት ኃይሉ እና ሽጉጤ ተሾመ። (2007)። አማርኛ እንደአፍ መፍቻ ቋንቋ አንደኛ ክፍል የተማሪ መፅሐፍ። አዲስ አበባ

ኑሩ ኢብራሂም።(---)። ኤክስትራም አማርኛ፤ ከ1ኛ-4ኛ ክፍል። አዲስ አበባ፣ ኤክስትራም ሲሪየስ።

አላምረው ገ/ማሪያም።(2002)። የአማርኛ መማሪያ አጋዥ መፅሐፍ፤ ከ1ኛ-4ኛ ክፍሎች። አዲስ አበባ፣ አልታ ማተሚያ ቤት።

አባይነሽ ካሳ እና ተክሌ ወ/ገብርኤል።(2007)። አማርኛ እንደአፍ መፍቻ ቋንቋ የተማሪ መፅሐፍ። ደ/ብ/ብ/ህ/ክልል ት/ቢሮ።

ኤፍሬም አሰፋ።(1992)። አዲሱ የአማርኛ መዝገበ ቃላት። አዲስ አበባ፣ ሜጋ ማተሚያ ኢንተርፕራይዝ ታተመ።

እንግዳ ሙሉ-አለም፣ ሰለሞን ሓለፎም፣ ታደሰ እሸቱ እና ታሪኩ ፋንታዬ።(1995)። የአማርኛ መማሪያ መፅሐፍ አንደኛ ክፍል። አዲስ አበባ፣ በት.መ.ማ.ማ.ድ ታተመ።

ደበበ ኃ/ጊዮርጊስ።(2002)። የአማርኛ መርጃ መፅሐፍ፤ ለ5ኛ እና ለ6ኛ ክፍል። አዲስ አበባ፣ አስቴር ነጋ አሳታሚ ድርጅት።

ደበበ ኃ/ጊዮርጊስ(አርታኢ)::(2005):: ሳባ የአማርኛ መዝገበ ቃላት
(7ኛ ዕትም):: አዲስ አበባ፣ አስቴር ነጋ አሳታሚ ድርጅት::

ዳንኤል ወርቁ::(2011):: እውነተኛ ንደኛ:: አዲስ አበባ፣ አንክቡት
አሳታሚ

ዳንኤል ወርቁ::(2011):: አስተዋዩ ቢራራ:: አዲስ አበባ፣
አንክቡት አሳታሚ::

ዳንኤል ወርቁ::(2011):: ዶሮ እና ጭልፊት:: አዲስ አበባ፣
አንክቡት አሳታሚ::

ቃላት ከነፍቻቸው

ቃላት

ትርጉም

ሰወረች	ሸሸገች፣ ደበቀች፣ ሸፈነች፣ ጋረደች፣ ከለለች፣
ስንኝ	የግጥም አንድ መስመር
ቀራፂ	ቅርፅ የሚያወጣ ባለሙያ
ቀጨኔ	በአዲስ አበባ ከተማ የሚገኝ የቦታ ስም
ቁንጮ	ዋና፣ በመሃል ራስ ላይ ሳይላጭ የሚተው ፀጉር
ቃዲ	1.በእስልምና ሃይማኖት የሃይማኖቱ ተከታዮች መንፈሳዊ ዳኛ 2.የሸሪአፍርድ ቤት ዳኛ ወይም አቃቤ ህግ
ተቀኝ	ደረሰ፣ አሰበ ፣ ዘረፈ(ለግጥም፣ ለቅኔ)
ትራፊክ	አሽከርካሪዎች የትራፊክ ደንብን አሟልተው የሚያሸከረክሩ መሆናቸውን የሚቆጣጠር ፖሊስ
ቸለሰ	ጨርሶ አፈሰሰ፣ ከነበለ፣ ደፋ፣ አብዝቶ ጨመረ
ቻርት	መረጃዎችን በቀላሉ ለማንበብም ሆነ ለማወዳደር በሚያስችል መልክ በአኃዝ(በመስመር) አማካኝነት በአጭሩ በፅሁፍ ለመለየት የሚያስችል ዘዴ
ነውር	ክፉ ግብር፣ በአካል ላይ ያለ ጉድለት
አዚም	መተት፣ አስማት፣ አፍዝ አደንዝዝ
ካውያ	የልብስ መተኮሻ/ ማለስለሻ
ኮሌታ	አንገትጌ
ዛቢያ	የዶማ (የመጥረቢያ) እጅታ
ጨበጣ	በእጅ የሚጨበጥ ድንጋይ ፣ ጦር

የአማርኛ የፊደል ገበታ

ግዕዝ	ካዕብ	ሣልስ	ራብዕ	ኃምስ	ሳድስ	ሳብዕ
ሀ	ሁ	ሂ	ሃ	ሄ	ህ	ሆ
ለ	ሉ	ሊ	ላ	ሌ	ል	ሎ
ሐ	ሑ	ሒ	ሐ	ሔ	ሕ	ሐ
መ	ሙ	ሚ	ማ	ሜ	ም	ሞ
ሠ	ሡ	ሢ	ሣ	ሤ	ሥ	ሦ
ረ	ሩ	ሪ	ራ	ሪ	ር	ሮ
ሰ	ሱ	ሲ	ሳ	ሴ	ስ	ሶ
ሸ	ሹ	ሺ	ሻ	ሼ	ሽ	ሾ
ቀ	ቁ	ቂ	ቃ	ቄ	ቅ	ቆ
በ	ቡ	ቢ	ባ	ቤ	ብ	ቦ
ተ	ቱ	ቲ	ታ	ቼ	ት	ቶ
ቸ	ቹ	ቺ	ቻ	ቼ	ች	ቸ
ኀ	ኁ	ኂ	ኃ	ኄ	ኅ	ኆ
ነ	ኑ	ኒ	ና	ኔ	ን	ኖ
ኘ	ኙ	ኚ	ኛ	ኜ	ኝ	ኞ
አ	ሁ	ሂ	አ	ሄ	እ	አ
ከ	ኩ	ኪ	ካ	ኬ	ክ	ኮ
ኸ	ኹ	ኺ	ኻ	ኼ	ኽ	ኾ
ወ	ዑ	ዒ	ዋ	ወ	ው	ዐ
ዐ	ዑ	ዒ	ዓ	ዔ	ዕ	ዖ
ዘ	ዙ	ዚ	ዛ	ዜ	ዝ	ዞ
ዠ	ዡ	ዢ	ዣ	ዤ	ዥ	ዦ
የ	ዩ	ዪ	ያ	ዬ	ይ	ዮ

ደ	ዱ	ዲ	ዳ	ዴ	ድ	ዶ
ጀ	ጁ	ጂ	ጃ	ጄ	ጅ	ጆ
ገ	ጉ	ጊ	ጋ	ጌ	ግ	ግ
ጠ	ጡ	ጢ	ጣ	ጤ	ጥ	ጦ
ጨ	ጨ	ጨ	ጫ	ጨ	ጫ	ጫ
ጰ	ጱ	ጲ	ጳ	ጴ	ጵ	ጶ
ጸ	ጹ	ጺ	ጻ	ጼ	ጽ	ጾ
ፀ	ፁ	ፊ	ፋ	ፍ	ፈ	ፇ
ፈ	ፋ	ፊ	ፋ	ፊ	ፋ	ፊ
ፐ	ፑ	ፒ	ፓ	ፔ	ፕ	ፖ
ፒ	ፑ	ፒ	ፓ	ፔ	ፕ	ፖ

የፊደል ቅደም ተከተል

ሀ. የመጀመሪያ ፊደል = ግዕዝ

ሁ. ሁለተኛ ፊደል = ካዕብ

ሂ. ሶስተኛ ፊደል = ሳልስ

ሃ. አራተኛ ፊደል = ራብዕ

ሄ. አምስተኛ ፊደል = ሀምስ

ሀ. ስድስተኛ ፊደል = ሳድስ

ሆ. ሰባተኛ ፊደል = ሳብዕ

የኢትዮጵያ ቁጥሮች

፩	1	፪	2	፫	3	፬	4	፭	5	፮	6	፯	7	፰	8	፱	9	፲	10
፲፩	፲፪	፲፫	፲፬	፲፭	፲፮	፲፯	፲፰	፲፱	፳	20									
፳፩	፳፪	፳፫	፳፬	፳፭	፳፮	፳፯	፳፰	፳፱	፴	30									
፴፩	፴፪	፴፫	፴፬	፴፭	፴፮	፴፯	፴፰	፴፱	፵	40									
፵፩	፵፪	፵፫	፵፬	፵፭	፵፮	፵፯	፵፰	፵፱	፶	50									
፶፩	፶፪	፶፫	፶፬	፶፭	፶፮	፶፯	፶፰	፶፱	፷	60									
፷፩	፷፪	፷፫	፷፬	፷፭	፷፮	፷፯	፷፰	፷፱	፸	70									
፸፩	፸፪	፸፫	፸፬	፸፭	፸፮	፸፯	፸፰	፸፱	፡፱	80									
፡፱፩	፡፱፪	፡፱፫	፡፱፬	፡፱፭	፡፱፮	፡፱፯	፡፱፰	፡፱፱	፺	90									
፺፩	፺፪	፺፫	፺፬	፺፭	፺፮	፺፯	፺፰	፺፱	፻	100									

፻	100
፪፻	200
፫፻	300
፬፻	400
፭፻	500
፮፻	600
፯፻	700
፰፻	800
፱፻	900
፲፻	1000

ከማርች

እንደመጀመሪያ ቋንቋ

የተማሪ መጽሐፍ

፩ኛ ክፍል